

Bilagsoversigt

- til midtvejsevaluering af kronikerprojekterne i Region Nordjylland

Bilag 1:

Administrativ koordinering af kronikerprojekterne i Region Nordjylland

Bilag 2:

Tovholdere på de sygdomsspecifikke projekter drevet af sygehusene.

Bilag 3:

Deltagere i projektgrupperne for de tværgående projekter.

Bilag 4:

Midtvejsevalueringer fra de sygdomsspecifikke projekter på diabetes området

Bilag 5:

Midtvejsevalueringer fra de sygdomsspecifikke projekter på KOL området.

Bilag 6:

Midtvejsevalueringer fra de sygdomsspecifikke projekter på Hjerte-kar området.

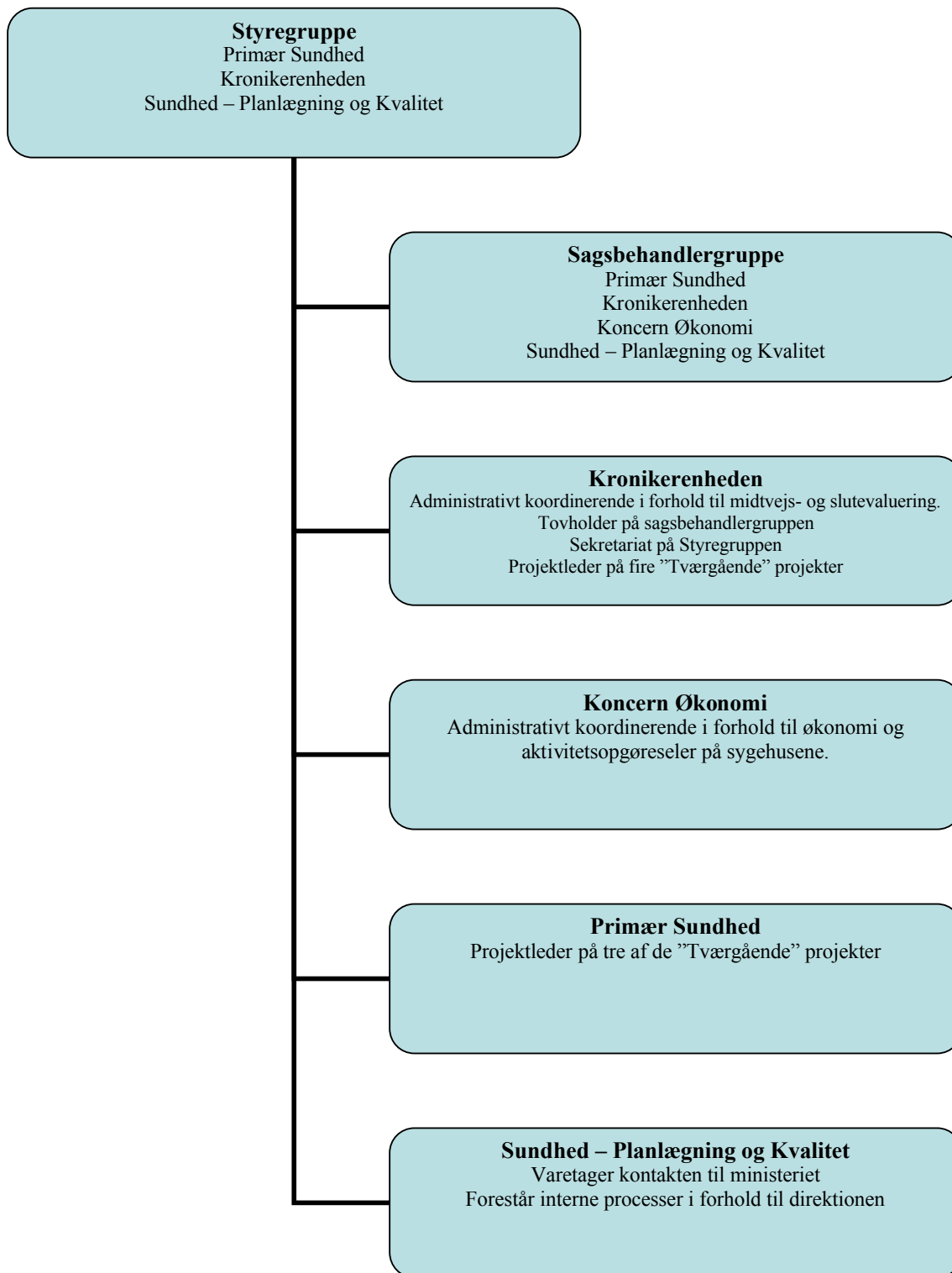
Bilag 7:

Midtvejsevalueringer fra de sygdomsspecifikke projekter på Muskel-skelet området.

Bilag 8:

Midtvejsevalueringer fra de syv tværgående projekter

Bilag 1: Administrativ koordinering af kronikerprojekterne i Region Nordjylland



Bilag 2: Tovholdere på de sygdomsspecifikke projekter drevet af sygehusene

Område	Projekt	Sygehuse	Tovholder(e)	Bemærkninger
Diabetes	Delestillinger	AAS, SV, SH, STM	AAS: Oversygeplejerske Jytte Heidmann SV: Vicechefsygeplejerske Jytte Aaen SH: Oversygeplejerske Mette Berntsen STM: Oversygeplejerske Mai-Britt Nielsen	AAS: Morten Svenningsen Budget og Plan
Muskel-skeletsygdomme	Tværsætoriel interaktiv kompetenceudvikling	AAS	Annette Schlemmer	AAS: Morten Svenningsen Budget og Plan
	Målrettet Socialmedicinsk indsats	AAS	Kirsten Fonager	AAS: Morten Svenningsen Budget og Plan
	Udvidet spec. rehabilitering for pt. med multiple og komplic. frakturer og traumer	Ortopædkirurgien	Sten Rasmussen og	Projektleder: Peter Larsen
KOL	Udgående funktion	SV, SH	SH: Oversygeplejerske Else Snerum SV: Vicechefsygeplejerske Jytte Aaen	
	Udvikling af telemedicinsk løsning	AAS	Lene Birgitte Birket-Smith Ledende overlæge Lungemedicinsk afdeling	AAS: Morten Svenningsen Budget og Plan
	Specialiseret rehabiliteringstilbud	AAS, SV	AAS: Lene Birgitte Birket-Smith SV: Vicechefsygeplejerske Jytte Aaen	AAS: Morten Svenningsen Budget og Plan
Hjerte-kar	Rehabilitering jf. implementering af udfyldningsaftale	SV	SV: Vicechefsygeplejerske Jytte Aaen	
	Hjertepakker – implementering af hjerterehabilitering	AAS, SV, SH, STM	SH: Chefterapeut Helle Kooij STM: Oversygeplejerske Mai-Britt Nielsen SV: Vicechefsygeplejerske Jytte Aaen AAS: Anne-Dorte Bjerum og Margrethe Bisgaard	AAS: Morten Ziegler Budget og Plan
	Udvidet selvstyret AK-behandling	AAS	Anne Dorthe Bjerrum	Morten Ziegler Budget og plan

Sidst opdateret 3. marts 2011

Bilag 3: Deltagere i projektgrupperne for de tværgående projekter

Tovholdere er fremhævet med fed.

* Fra IT afdelingen

Projektgruppe	Kronikeren heden	Primær Sundhed	NordKAP	Sygehusene	Kommunerne
C1: Overordnet gruppe for projekterne D1 til D7.	Karin Bang Andersen Helen Rasmussen Lars Lejbølle	Vivian Grauting Christian Bræin	Jørgen Peter Ærthøj Leo Thomsen	÷	÷
D1: Populationsperspektivet	Helen Rasmussen Lars Lejbølle	Christian Bræin Susanne Andersen	Jørgen Peter Ærthøj Leo Thomsen	÷	÷
D2: Styrket kommunikation	Lars Lejbølle *Helle Frederiksen	Christian Bræin Susanne Andersen	Jørgen Peter Ærthøj Leo Thomsen	Kirsten Bisgaard Øland SH Vibeke Thomsen STM Berit Pedersen SV	÷
D3: Kompetenceløft for praksispersonale	Lars Lejbølle	Marianne V. Johansen	Esben Sevelsted	÷	÷
D4: Fælles Skolebænk	Lars Lejbølle Jesper Torp,	Iben Mortensen	Esben Sevelsted	Tina Bak Pedersen STM Kerstin MariEGAARD SV Regina Eichhorst AAS Birgitte Klindt Poulsen AAS	Birgitte Kvist, Frederikshavn Line de Vries, Mariagerfjord Gitte Olenius, Jammerbugt
D5: Den velmedicinerede kroniske patient	Helen Rasmussen, Karin B. Andersen, Helle Andersen, Edith S. Kristensen.				
D6: Undervisningsprogrammer og egenbehandling	Lars Lejbølle	Vivian Grauting	Jørgen Peter Ærthøj	Kirsten Hald SH	Birgitte Kvist, Frederikshavn Maj-Britt Gulstad Jammerbugt
D7: Forløbskoordination	Karin Bang Andersen Lars Lejbølle	Iben Mortensen	Jørgen Peter Ærthøj Leo Thomsen	Ruth Maarup SH Inger Vestergaard Kristensen AAS Kerstin MariEGAARD SV	Charlotte Færch, Hjørring Birgitte Kvist Frederikshavn Susanne Budtz, Aalborg

Sidst opdateret 22. februar 2011

Bilag 4

Midtvejsevalueringer fra de sygdomsspecifikke projekter på diabetes området

Delestillingsprojektet

Midtvejsevalueringer fra:

Aalborg Sygehus

Sygehus Himmerland

Sygehus Thy-Mors

Sygehus Vendsyssel

Midtvejsevalueringsskema

- for puljeprojekter under den Styrkede indsats for patienter med kronisk sygdom.

Som projektleder bedes du udfylde nedenstående evalueringsskema og returnere det til Kronikerenheden **senest d. 1. marts 2011**. Send venligst skemaet per e-mail til ll@rn.dk.

Projektet navn eller betegnelse:

Delestilling på diabetesområdet

Projektleder / projektansvarliges navn og kontaktinformation:

Jytte Heidmann, tlf. 99 32 61 01

Dato for udfyldelse af midtvejsevaluering:

8/2 2011

---- ---- ----

1. Hvad er status for projektets gennemførelse? (sæt kryds)

Projektet er ikke påbegyndt	Projektet er påbegyndt	Projektet er afsluttet
	x	

Eventuelle bemærkninger til spørgsmål 1 vedr. status for projektets gennemførelse kan angives i boksen nedenfor.

2. Beskriv kort status vedr. projektets tidsplan herunder overholdelse af evt. milepælsplan.

Der er ansat en sygeplejerske i projektet pr. 1/11 2010. Vedkommende har nu været igennem et introduktionsforløb på begge arbejdspladser og begynder at arbejde mod målet for delestilling på Aalborg sygehus som er ,
At sygeplejersken via det kliniske arbejde får indsigt i hvilke områder der kan udvikles.
At sygeplejersken anvender denne viden til at skabe læring i personalegruppen.
At sygeplejersken via en anerkendende og motiverende tilgang arbejder for at den viden der er i personalegruppen kommer til anvendelse hos patienten.
At personalegrupperne både i kommunen og sygehuset får indsigt i de tilbud der findes hhv. det ene og det andet sted.
At patienterne oplever mødet med sundhedsvæsnet som kompetent og professionelt.

3a. Angiv projektets målsætning/formål jf. den oprindeligt formulerede målsætning i projektansøgningen (og eventuelle senere godkendte ændringer til denne målsætning)

Det er et centralt formål med delestillingsprojektet, at kommuner, sygehus og almen praksis deler viden. Hver sektor besidder viden om det patientforløb og/eller patientbehandling som patienten gennemgår inden for deres område. Projektet skal derfor styrke sammenhængen i patientforløbet og sikre at alle sektorer styrkes i viden og information om hele forløbet om patienten og derved bidrage til at dels styrke indsatsen, sikre ensartethed i vejledning og undervisning samt styrke patienterne i at udføre

egenomsorg.

3b. Forventes projektets målsætning/formål at blive indfriet? (sæt kryds)

Målsætninger forventes opfyldt	Målsætninger forventes delvist opfyldt	Målsætninger forventes ikke opfyldt
x		

Eventuelle bemærkninger til spørgsmål 3 vedr. forventninger til indfrielse af projektets målsætning i boksen nedenfor.

4. Forventes projektets oprindelige budget overholdt? (sæt kryds)

Budgettet forventes overholdt	Budgettet forventes overskredet	Budgettet forventes ikke at blive brugt fuldt ud
x		

Anm.: Det er altid tilskudsmodtager som hæfter for overskridelser af budgettet.

Angiv størrelsen af et eventuelt forventet mindre- eller (selvfinansieret) merforbrug samt eventuelle bemærkninger til spørgsmål 4 vedr. budgetforbrug i boksen nedenfor.

5. Beskriv i kort vendinger de væsentligste resultater og erfaringer, der på nuværende tidspunkt fremkommet i forbindelse med projektet.

Når man ansætter en person der skal fordele en arbejdstid på 32 timer /uge på to arbejdspladser, så er det en tidskrævende og for personen en ressourcekrævende proces at blive introduceret til to forskellige arbejdspladser, herunder arbejdet, medarbejdergrupperne og kulturen. Men den indsigt der herved opnås er jo grundlaget for det videre arbejde og målopfyldelse

Anm.: Gode så vel som dårlige erfaringer og resultater kan være af interesse for de øvrige puljemodtagere. Sundhedsstyrelsen vil inddrage puljemodtagernes tilbagemeldinger under spørgsmål 5 i arbejdet med at sikre videndeling på kronikerområdet.

Midtvejsevalueringsskema

- for puljeprojekter under den Styrkede indsats for patienter med kronisk sygdom.

Som projektleder bedes du udfylde nedenstående evalueringsskema og returnere det til Kronikerenheden **senest d. 1. marts 2011**. Send venligst skemaet per e-mail til ll@rn.dk.

Projektet navn eller betegnelse:

Delestillingskoncept for diabetes

Projektleder / projektansvarliges navn og kontaktinformation:

Oversygeplejerske Mette Berntsen, Sygehus Himmerland, Farsø.

Dato for udfyldelse af midtvejsevaluering:

7. marts 2011

---- ---- ----

1. Hvad er status for projektets gennemførelse? (sæt kryds)

Projektet er ikke påbegyndt	Projektet er påbegyndt	Projektet er afsluttet
X		

Eventuelle bemærkninger til spørgsmål 1 vedr. status for projektets gennemførelse kan angives i boksen nedenfor.

Projektet er blevet udskudt af forskellige grunde, bl.a. ønskede vores samarbejdskommuner ikke at være med i projektet, men vi fortsætter på egen hånd.
Dags dato har vi samtale med en sygeplejerske, som vi regner med at ansætte i projektstillingen, så vi kan komme i gang.

2. Beskriv kort status vedr. projektets tidsplan herunder overholdelse af evt. milepælsplan.

Selv om vi først starte op her til april 2011 er jeg sikker på, at vi nok skal nå vores mål.

3a. Angiv projektets målsætning/formål jf. den oprindeligt formulerede målsætning i projektansøgningen (og eventuelle senere godkendte ændringer til denne målsætning)

Målet er, at befordre vidensdeling mellem sygehus, sektorer og kommuner, hvilket skal være medvirkende til at kunne udføre en forbedret indsats overfor mennesker med diabetes. Dette sker gennem bidrag med klinisk kompetenceudvikling af det sundhedsfaglige personale i både kommune, hos praksis og sygehus.

3b. Forventes projektets målsætning/formål at blive indfriet? (sæt kryds)

Målsætninger forventes opfyldt	Målsætninger forventes delvist opfyldt	Målsætninger forventes ikke opfyldt
	X	

Eventuelle bemærkninger til spørgsmål 3 vedr. forventninger til indfrielse af projektets målsætning i boksen nedenfor.

Vi vil gøre alt for at målsætningen bliver opfyldt, men det afhænger af om kommunerne vil være medspillere.

4. Forventes projektets oprindelige budget overholdt? (sæt kryds)

Budgettet forventes overholdt	Budgettet forventes overskredet	Budgettet forventes ikke at blive brugt fuldt ud
X		

Anm.: Det er altid tilskudsmodtager som hæfter for overskridelser af budgettet.

Angiv størrelsen af et eventuelt forventet mindre- eller (selvfinansieret) merforbrug samt eventuelle bemærkninger til spørgsmål 4 vedr. budgetforbrug i boksen nedenfor.

5. Beskriv i kort vendinger de væsentligste resultater og erfaringer, der på nuværende tidspunkt fremkommet i forbindelse med projektet.

Udfordringen bliver samarbejdet med kommunerne.

Anm.: Gode så vel som dårlige erfaringer og resultater kan være af interesse for de øvrige puljemodtagere. Sundhedsstyrelsen vil inddrage puljemodtagernes tilbagemeldinger under spørgsmål 5 i arbejdet med at sikre videndeling på kronikerområdet.

Midtvejsevalueringsskema

- for puljeprojekter under den Styrkede indsats for patienter med kronisk sygdom.

Som projektleder bedes du udfylde nedenstående evalueringsskema og returnere det til Kronikerenheden **senest d. 1. marts 2011**. Send venligst skemaet per e-mail til ll@rn.dk.

Projektet navn eller betegnelse:

Projekt delestilling - Videndeling i forhold til Diabetes

Projektleder / projektansvarliges navn og kontaktinformation:

Mai-Britt Nielsen
Oversygeplejerske Medicinsk Afdeling
Sygehus Thy – Mors
mabn@rn.dk

Dato for udfyldelse af midtvejsevaluering:

28.02.2011

---- ---- ----

1. Hvad er status for projektets gennemførelse? (sæt kryds)

Projektet er ikke påbegyndt	Projektet er påbegyndt	Projektet er afsluttet
	x	

Eventuelle bemærkninger til spørgsmål 1 vedr. status for projektets gennemførelse kan angives i boksen nedenfor.

2. Beskriv kort status vedr. projektets tidsplan herunder overholdelse af evt. milepælsplan.

Projektet er igangsat i slutningen af 2010. Almen praksis og den kommunale hjemmepleje har været inviteret og har taget imod vores tilbud om undervisning. P.t. har der ikke været studiebesøg, men der er planlagt datoer for dette i marts måned.

3a. Angiv projektets målsætning/formål jf. den oprindeligt formulerede målsætning i projektansøgningen (og eventuelle senere godkendte ændringer til denne målsætning)

- At sikre vidensdeling mellem sygehus og kommunerne, og dermed styrke et sammenhængende patientforløb samt sikre at sygeplejerskerne i såvel sygehus som kommune styrkes i viden og information om hele forløbet for diabetes patienterne.
- At sikre, at personalet i kommunerne og sygehus deler den samme og nyeste viden på

diabetes området.

- At styrke samarbejde og koordinering af patientforløbene.

3b. Forventes projektets målsætning/formål at blive indfriet? (sæt kryds)

Målsætninger forventes opfyldt	Målsætninger forventes delvist opfyldt	Målsætninger forventes ikke opfyldt
x		

Eventuelle bemærkninger til spørgsmål 3 vedr. forventninger til indfrielse af projektets målsætning i boksen nedenfor.

Det opleves at travlheden i primær sektor har en stor betydning for i hvilken udstrækning, de tager imod tilbuddet. Der har i 2010 været henvendelser, som primær sektoren p.t. ikke har haft mulighed for at følge op på.

4. Forventes projektets oprindelige budget overholdt? (sæt kryds)

Budgettet forventes overholdt	Budgettet forventes overskredet	Budgettet forventes ikke at blive brugt fuldt ud
x		

Anm.: Det er altid tilskudsmodtager som hæfter for overskridelser af budgettet.

Angiv størrelsen af et eventuelt forventet mindre- eller (selvfinansieret) merforbrug samt eventuelle bemærkninger til spørgsmål 4 vedr. budgetforbrug i boksen nedenfor.

5. Beskriv i kort vendinger de væsentligste resultater og erfaringer, der på nuværende tidspunkt fremkommet i forbindelse med projektet.

Der er positive tilbagemeldinger fra deltagerne i den afviklede undervisning.

Vi ser det som udfordring at vi får afdækket de konkrete pleje – og behandling tilbud i de enkelte kommuner, samt at få indsigt i de aktuelle problemstillinger, plejepersonalet står overfor i forhold til patienter med diabetes.

Det er vores erfaring, at samarbejdet vedr. videndelingen med fordel kan styrkes yderligere ved at det drøftes på Kommunekontaktudvalget.

Anm.: Gode så vel som dårlige erfaringer og resultater kan være af interesse for de øvrige puljemodtagere. Sundhedsstyrelsen vil inddrage puljemodtagernes tilbagemeldinger under spørgsmål 5 i arbejdet med at sikre videndeling på kronikerområdet.

Midtvejsevalueringsskema

- for puljeprojekter under den Styrkede indsats for patienter med kronisk sygdom.

Som projektleder bedes du udfylde nedenstående evalueringsskema og returnere det til Kronikerenheden **senest d. 1. marts 2011**. Send venligst skemaet per e-mail til ll@rn.dk.

Projektet navn eller betegnelse:

Projekt delestilling

Projektleder / projektansvarliges navn og kontaktinformation:

Sundhedskoordinator Kerstin Mariegaard

Dato for udfyldelse af midtvejsevaluering:

2. marts 2011

1. Hvad er status for projektets gennemførelse? (sæt kryds)

Projektet er ikke påbegyndt	Projektet er påbegyndt	Projektet er afsluttet
X		

Eventuelle bemærkninger til spørgsmål 1 vedr. status for projektets gennemførelse kan angives i boksen nedenfor.

Projektet forventedes detailplanlagt og undervisningen igangsat i efteråret 2010 – men ”Den danske kvalitetsmodel” og klargøring til besøg af eksterne surveyers fik forrang – og mange andre initiativer blev skubbet. Samtidig pågår omstruktureringer i Medicinsk Center. Derfor er vi først klar til nu at gøre en målrettet indsats i 2011. Denne indsats følges af en indsats med en gennemgang af patienter i Medicinsk diabetes ambulatorium – mhp om de – i forhold til kronikeraftalen – går til kontrol det rigtige sted.

2. Beskriv kort status vedr. projektets tidsplan herunder overholdelse af evt. milepælsplan.

Implementeringsplan fremlægges på kommende kontaktudvalgsmøde den 28. marts 2011. Her aftales tidsplan med kommunerne – og indsatsen iværksættes. Undervisningen vil blive afholdt dels i kommunerne – dels i sygehuset.

3a. Angiv projektets målsætning/formål jf. den oprindeligt formulerede målsætning i projektansøgningen (og eventuelle senere godkendte ændringer til denne målsætning)

Projektets formål er at sikre, at personalet i kommuner, lægepraksis og sygehus deler den samme og nyeste viden på diabetesområdet, således at patienten oplever sammenhæng i informationerne i kontakten til sygehusvæsnet, og at patienten derved styrkes i evnen til egenomsorg

3b. Forventes projektets målsætning/formål at blive indfriet? (sæt kryds)

Målsætninger forventes opfyldt	Målsætninger forventes delvist opfyldt	Målsætninger forventes ikke opfyldt
X		

Eventuelle bemærkninger til spørgsmål 3 vedr. forventninger til indfrielse af projektets målsætning i boksen nedenfor.

Effekten kan være svær at måle – og det kan også være svært at nå alle relevante personalemedlemmer.

4. Forventes projektets oprindelige budget overholdt? (sæt kryds)

Budgettet forventes overholdt	Budgettet forventes overskredet	Budgettet forventes ikke at blive brugt fuldt ud
X		

Anm.: Det er altid tilskudsmodtager som hæfter for overskridelser af budgettet.

Angiv størrelsen af et eventuelt forventet mindre- eller (selvfinansieret) merforbrug samt eventuelle bemærkninger til spørgsmål 4 vedr. budgetforbrug i boksen nedenfor.

5. Beskriv i kort vendinger de væsentligste resultater og erfaringer, der på nuværende tidspunkt fremkommet i forbindelse med projektet.

Anm.: Gode så vel som dårlige erfaringer og resultater kan være af interesse for de øvrige puljemodtagere. Sundhedsstyrelsen vil inddrage puljemodtagernes tilbagemeldinger under spørgsmål 5 i arbejdet med at sikre videndeling på kronikerområdet.

Bilag 5

Midtvejsevalueringer fra de sygdomsspecifikke projekter på KOL området

Udgående funktion

Midtvejsevalueringer fra:

Sygehus Himmerland og Sygehus Vendsyssel

Udvikling af telemedicinsk løsning

Midtvejsevalueringer fra

Aalborg Sygehus

Specialiseret rehabiliteringstilbud

Midtvejsevaluering fra

Aalborg Sygehus og Sygehus Himmerland

Midtvejsevalueringsskema

- for puljeprojekter under den Styrkede indsats for patienter med kronisk sygdom.

Som projektleder bedes du udfylde nedenstående evalueringsskema og returnere det til Kronikerenheden **senest d. 1. marts 2011**. Send venligst skemaet per e-mail til ll@rn.dk.

Projektet navn eller betegnelse:

KOL En udadgående funktion til netop udskrevne patienter

Projektleder / projektansvarliges navn og kontaktinformation:

Else Snerum

Dato for udfyldelse af midtvejsevaluering:

28.02.11

---- ---- ----

1. Hvad er status for projektets gennemførelse? (sæt kryds)

Projektet er ikke påbegyndt	Projektet er påbegyndt	Projektet er afsluttet
	15.02.11	31.12.12

Eventuelle bemærkninger til spørgsmål 1 vedr. status for projektets gennemførelse kan angives i boksen nedenfor.

2. Beskriv kort status vedr. projektets tidsplan herunder overholdelse af evt. milepælsplan.

Den udkørende funktion er iværksat samtidig med færdiggørelse af skriftligt informationsmateriale og vejledning til patienterne og samarbejdspartnere herunder kommuner og praktiserende læger.

3a. Angiv projektets målsætning/formål jf. den oprindeligt formulerede målsætning i projektansøgningen (og eventuelle senere godkendte ændringer til denne målsætning)

At kvalitetssikre forløbet for KOL og en målrettet opfølgning til ilt-patienter og til patienter med KOL med svære komplekse behov.

At KOL patienten oplever at have fået en informations- og vejledningskilde, der er bekendt med deres situation.

At supplere eller erstatte ambulante ydelser.

At fremme kvaliteten og ensartetheden af tilbuddet til ilt-patienter i Region Nordjylland

3b. Forventes projektets målsætning/formål at blive indfriet? (sæt kryds)		
Målsætninger forventes opfyldt	Målsætninger forventes delvist opfyldt	Målsætninger forventes ikke opfyldt
x		

Eventuelle bemærkninger til spørgsmål 3 vedr. forventninger til indfrielse af projektets målsætning i boksen nedenfor.

--

4. Forventes projektets oprindelige budget overholdt? (sæt kryds)		
Budgettet forventes overholdt	Budgettet forventes overskredet	Budgettet forventes ikke at blive brugt fuldt ud
	x	

Anm.: Det er altid tilskudsmodtager som hæfter for overskridelser af budgettet.

Angiv størrelsen af et eventuelt forventet mindre- eller (selvfinansieret) merforbrug samt eventuelle bemærkninger til spørgsmål 4 vedr. budgetforbrug i boksen nedenfor.

Lønnen til plejestillingen forventes at andrage et større beløb end først antaget.
--

5. Beskriv i kort vendinger de væsentligste resultater og erfaringer, der på nuværende tidspunkt fremkommet i forbindelse med projektet.
Medicinsk afdeling har udskrevet patienter tidligere end ellers – da den udkørende KOL-sygeplejerske har modtaget patienten i hjemmet og fulgt op med eventuelle prøvetagninger.

Anm.: Gode så vel som dårlige erfaringer og resultater kan være af interesse for de øvrige puljemodtagere. Sundhedsstyrelsen vil inddrage puljemodtagernes tilbagemeldinger under spørgsmål 5 i arbejdet med at sikre videndeling på kronikerområdet.

Midtvejsevalueringsskema

- for puljeprojekter under den Styrkede indsats for patienter med kronisk sygdom.

Som projektleder bedes du udfylde nedenstående evalueringsskema og returnere det til Kronikerenheden **senest d. 1. marts 2011**. Send venligst skemaet per e-mail til ll@rn.dk.

Projektet navn eller betegnelse:

Udgående funktion – ilt/KOL sygeplejerske

Projektleder / projektansvarliges navn og kontaktinformation:

Tidl. Bodil Sønderkov (oversygeplejerske/vicecenterchef)
Nu Ulla Birkelyng, afdelingssygeplejerske Medicinsk Ambulatorium, Hjørring

Dato for udfyldelse af midtvejsevaluering:

8. marts 11

1. Hvad er status for projektets gennemførelse? (sæt kryds)

Projektet er ikke påbegyndt	Projektet er påbegyndt	Projektet er afsluttet
	X	

Eventuelle bemærkninger til spørgsmål 1 vedr. status for projektets gennemførelse kan angives i boksen nedenfor.

2. Beskriv kort status vedr. projektets tidsplan herunder overholdelse af evt. milepælsplan.

Der holdes løbende evalueringsmøder mellem den ansvarlige afdelingssygeplejerske i Medicinsk Ambulatorium og Centerchefen, om hvorvidt målene for funktionen opfyldes, status over antal patienter iltsygeplejersken har besøgt, og om hun lever op til kravene i forløbsbeskrivelsen som blev udarbejdet ved projektstart.

Funktionen startede op pr. 1. maj 2010

3a. Angiv projektets målsætning/formål jf. den oprindeligt formulerede målsætning i projektansøgningen (og eventuelle senere godkendte ændringer til denne målsætning)

Målsætningen har været at styrke indsatsen for de allersvageste KOL patienter, som kan have svært ved at komme til kontrol i et medicinsk ambulatorium, gennem tilbud om besøg i eget hjem.

Derfor ønsker man at oprette en særlig udgående KOL funktion som gør det muligt at nå de dårligste patienter.

Målsætningen for projektet er at Sygehus Vendsyssel senest ved udgangen af 1. kvartal 2010 har etableret et specialiseret hjemmebehandlingstilbud.

Tilbuddet blev en realitet for de svageste KOL patienter pr. 1. maj 2010

3b. Forventes projektets målsætning/formål at blive indfriet? (sæt kryds)

Målsætninger forventes opfyldt	Målsætninger forventes delvist opfyldt	Målsætninger forventes ikke opfyldt
X		

Eventuelle bemærkninger til spørgsmål 3 vedr. forventninger til indfrielse af projektets målsætning i boksen nedenfor.

Ved projektets opstart forudsatte man at en udgående iltsygeplejerske ville kunne nå op mod 660 hjemmebesøg pr. år, svarende til 3 besøg pr. dag.

Det har vist sig vanskeligt i projektets opstartsfasen at nå det mål, og funktionen har skulle løbes i gang over en længere periode end først antaget. Funktionen er dog på nuværende tidspunkt oppe på en fornuftig kadence.

4. Forventes projektets oprindelige budget overholdt? (sæt kryds)

Budgettet forventes overholdt	Budgettet forventes overskredet	Budgettet forventes ikke at blive brugt fuldt ud
X		

Anm.: Det er altid tilskudsmodtager som hæfter for overskridelser af budgettet.

Angiv størrelsen af et eventuelt forventet mindre- eller (selvfinansieret) merforbrug samt eventuelle bemærkninger til spørgsmål 4 vedr. budgetforbrug i boksen nedenfor.

5. Beskriv i kort vendinger de væsentligste resultater og erfaringer, der på nuværende tidspunkt fremkommet i forbindelse med projektet.

Iltsygeplejersken medbringer et spørgeskema ved alle hjemmebesøg, men der er endnu ikke fortaget en systematisk opsamling på disse.

Patienterne er meget glade for besøgene og iltsygeplejersken får en patientgruppe i tale som vi ikke ville se i ambulatoriet, idet de er meget isoleret i eget hjem. Hvilket betyder at disse patienter kan undgå unødvendige indlæggelser, og deres behandling bliver løbende justeret til deres faktiske behov.

Anm.: Gode så vel som dårlige erfaringer og resultater kan være af interesse for de øvrige puljemodtagere. Sundhedsstyrelsen vil inddrage puljemodtagernes tilbagemeldinger under spørgsmål 5 i arbejdet med at sikre videndeling på kronikerområdet.

Midtvejsevalueringsskema

- for puljeprojekter under den Styrkede indsats for patienter med kronisk sygdom.

Som projektleder bedes du udfylde nedenstående evalueringsskema og returnere det til Kronikerenheden **senest d. 1. marts 2011**. Send venligst skemaet per e-mail til ll@rn.dk.

Projektet navn eller betegnelse:

Udvikling af telemedicinsk løsning - Aalborg Sygehus/ Region Nordjylland

Projektleder / projektansvarliges navn og kontaktinformation:

Lene Birket-Smith
Ledende overlæge
Lungemedicinsk afdeling Aalborg sygehus

Dato for udfyldelse af midtvejsevaluering:

14.02.11

---- ---- ----

1. Hvad er status for projektets gennemførelse? (sæt kryds)

Projektet er ikke påbegyndt	Projektet er påbegyndt	Projektet er afsluttet
	x	

Eventuelle bemærkninger til spørgsmål 1 vedr. status for projektets gennemførelse kan angives i boksen nedenfor.

2. Beskriv kort status vedr. projektets tidsplan herunder overholdelse af evt. milepælsplan.

Tidsplan i projektet overholdes. Har været i pilotfasen og er nu i implementeringsfasen

3a. Angiv projektets målsætning/formål jf. den oprindeligt formulerede målsætning i projektansøgningen (og eventuelle senere godkendte ændringer til denne målsætning)

Projektet tager udgangspunkt i telehomecare teknologi, der omhandler forløbsprogrammer relateret til patienter med Kronisk Obstruktiv Lungesygdom (KOL). Har til formål at udvikle konceptbeskrivelser og procedurer bl.a. med henblik på at forebygge indlæggelser, reducere indlæggelsestiden, færre ambulante besøg og fremme patientens mestring af sygdommen. Herunder udvikling og afprøvning af kliniske behandlingsprogrammer med tilhørende understøttende IT-, logistik og service funktioner. Konceptet skal afprøves på andre af Region Nordjyllands sygehuse.

3b. Forventes projektets målsætning/formål at blive indfriet? (sæt kryds)		
Målsætninger forventes opfyldt	Målsætninger forventes delvist opfyldt	Målsætninger forventes ikke opfyldt
x		

Eventuelle bemærkninger til spørgsmål 3 vedr. forventninger til indfrielse af projektets målsætning i boksen nedenfor.

--

4. Forventes projektets oprindelige budget overholdt? (sæt kryds)		
Budgettet forventes overholdt	Budgettet forventes overskredet	Budgettet forventes ikke at blive brugt fuldt ud
x		

Anm.: Det er altid tilskudsmodtager som hæfter for overskridelser af budgettet.

Angiv størrelsen af et eventuelt forventet mindre- eller (selvfinansieret) merforbrug samt eventuelle bemærkninger til spørgsmål 4 vedr. budgetforbrug i boksen nedenfor.

--

5. Beskriv i kort vendinger de væsentligste resultater og erfaringer, der på nuværende tidspunkt fremkommet i forbindelse med projektet.

I den samlede projekt periode er der budgetteret med 240 patient forløb. Dette tal var beregnet på, at patienterne skulle have telemedicinsk udstyr i 4 uger. Pilot projektet har vist, at patienterne formentlig skal have udstyret i 6-8 uger. Det er for tidligt endnu at vurdere, hvor lang perioden skal være.

Det er også for tidligt endnu, at vurdere genindlæggelse mm.

Der er endnu ingen dårlige erfaringer.

Anm.: Gode så vel som dårlige erfaringer og resultater kan være af interesse for de øvrige puljemodtagere. Sundhedsstyrelsen vil inddrage puljemodtagernes tilbagemeldinger under spørgsmål 5 i arbejdet med at sikre videndeling på kronikerområdet.

Midtvejsevalueringsskema

- for puljeprojekter under den Styrkede indsats for patienter med kronisk sygdom.

Som projektleder bedes du udfylde nedenstående evalueringsskema og returnere det til Kronikerenheden senest d. 1. marts 2011. Send venligst skemaet per e-mail til ll@rn.dk.

Projektet navn eller betegnelse:

KOL rehabilitering

Projektleder / projektansvarliges navn og kontaktinformation:

Tidl. Bodil Sønderkov (oversygeplejerske/vicecenterchef)
Nu Ulla Birkelyng, afdelingssygeplejerske Medicinsk Ambulatorium, Hjørring

Dato for udfyldelse af midtvejsevaluering:

5. marts 11

---- ---- ----

1. Hvad er status for projektets gennemførelse? (sæt kryds)

Projektet er ikke påbegyndt	Projektet er påbegyndt	Projektet er afsluttet
	X	

Eventuelle bemærkninger til spørgsmål 1 vedr. status for projektets gennemførelse kan angives i boksen nedenfor.

2. Beskriv kort status vedr. projektets tidsplan herunder overholdelse af evt. milepælsplan.

Tidsplanen for projektet forudsætter at Sygehus Vendsyssel ved udgangen af 1. kvartal 2010 kan levere et tværfagligt tilbud til de KOL patienter der har behov for det.

3a. Angiv projektets målsætning/formål jf. den oprindeligt formulerede målsætning i projektansøgningen (og eventuelle senere godkendte ændringer til denne målsætning)

Projektets målsætning har været at etablere et tværfagligt rehabiliteringstilbud som dels gennem træning og dels gennem undervisning kan give den enkelte patient en synlig forbedring i funktionsniveau og livskvalitet.

3b. Forventes projektets målsætning/formål at blive indfriet? (sæt kryds)

Målsætninger forventes opfyldt	Målsætninger forventes delvist opfyldt	Målsætninger forventes ikke opfyldt
X		

Eventuelle bemærkninger til spørgsmål 3 vedr. forventninger til indfrielse af projektets målsætning i boksen nedenfor.

For patienterne er der tilbud om holdtræning 2 gange ugentligt, samt undervisning i et samlet forløb over 5 uger. Der deltager 10 -12 patienter pr. hold. Målsætningen er dermed indfriet.

Der holdes løbende møder mellem repræsentanter fra Medicinsk Ambulatorium og Terapi afdelingen, for at sikre at tilbuddet hele tiden svarer til behovet.

4. Forventes projektets oprindelige budget overholdt? (sæt kryds)

Budgettet forventes overholdt	Budgettet forventes overskredet	Budgettet forventes ikke at blive brugt fuldt ud
X		

Anm.: Det er altid tilskudsmodtager som hæfter for overskridelser af budgettet.

Angiv størrelsen af et eventuelt forventet mindre- eller (selvfinansieret) merforbrug samt eventuelle bemærkninger til spørgsmål 4 vedr. budgetforbrug i boksen nedenfor.

--

5. Beskriv i kort vendinger de væsentligste resultater og erfaringer, der på nuværende tidspunkt fremkommet i forbindelse med projektet.

Patienterne er meget glade for tilbuddet. Møderne mellem terapi og sygeplejerskerne har betydet at alle patienter som indgår i et 5 ugers trænings- og undervisningsforløb får én undervisningsseance hvor der deltager en sexolog. Denne gruppe patienter har ofte et meget dårligt fungerende sexliv, og bistand fra en sexolog opfattes derfor som meget positivt.

Anm.: Gode så vel som dårlige erfaringer og resultater kan være af interesse for de øvrige puljemodtagere. Sundhedsstyrelsen vil inddrage puljemodtagernes tilbagemeldinger under spørgsmål 5 i arbejdet med at sikre videndeling på kronikerområdet.

Bilag 6

Midtvejsevalueringer fra de sygdomsspecifikke projekter på Hjerte-kar området

Rehabilitering jævnfør sygdomsspecifik sundhedsaftale

Midtvejsevalueringer fra:

Sygehus Vendsyssel

Implementering af hjerterehabilitering i henhold til Hjertepakkerne

Midtvejsevalueringer fra

Aalborg Sygehus (både fra Kardiologisk og Hjerte-lunge kirurgisk afdeling)

Sygehus Himmerland

Sygehus Thy-Mors

Sygehus Vendsyssel

Udvidet selvstyret AK-behandling

Midtvejsevaluering fra

Aalborg Sygehus

Midtvejsevalueringsskema

- for puljeprojekter under den Styrkede indsats for patienter med kronisk sygdom.

Som projektleder bedes du udfylde nedenstående evalueringsskema og returnere det til Kronikerenheden **senest d. 1. marts 2011**. Send venligst skemaet per e-mail til ll@rn.dk.

Projektet navn eller betegnelse:

Hjerterehabilitering og implementering af pakkeforløb.

Projektleder / projektansvarliges navn og kontaktinformation:

Tidl. Bodil Sønderkov (oversygeplejerske/vicecenterchef)
Nu Ulla Birkelyng, afdelingssygeplejerske Medicinsk Ambulatorium, Hjørring

Dato for udfyldelse af midtvejsevaluering:

8. marts 11

1. Hvad er status for projektets gennemførelse? (sæt kryds)

Projektet er ikke påbegyndt	Projektet er påbegyndt	Projektet er afsluttet
	X	

Eventuelle bemærkninger til spørgsmål 1 vedr. status for projektets gennemførelse kan angives i boksen nedenfor.

2. Beskriv kort status vedr. projektets tidsplan herunder overholdelse af evt. milepælsplan.

1. Hjerterehabilitering: Lever op til de gældende anbefalinger fra Sundhedsstyrelsen
2. Hjertepakker: De individuelle samtaler er endnu ikke i gang endnu, men de forventes opstartet snarest.

3a. Angiv projektets målsætning/formål jf. den oprindeligt formulerede målsætning i projektansøgningen (og eventuelle senere godkendte ændringer til denne målsætning)

1. Hjerterehabilitering: Formålet er at sikre patienter med symptomer på øget risiko for hjertekarlidelser, og patienter, der har fået hjertekarlidelser forårsaget af åreforkalkning i kranspulsåren, behandling og sundhedsfremmende indsats, så patienterne lærer at leve med deres tilstand og styrke deres evne til egenomsorg. Ligeledes at sikre patienterne det gode og sammenhængende patientforløb på tværs af sektorerne, og udvikle samspillet mellem patienter og sundhedsfaglige personer, så patienternes viden og erfaring udnyttes. Give hjertepatienten mulighed for at bibeholde tilknytning til arbejdsmarkedet på trods af erhvervet hjertesygdom.

2. Hjertepakker: Formålet med projektet er at Sygehus Vendsyssel lever op til anbefalingerne/kravene mht hjerterehabilitering i hjertepakkerne.

3b. Forventes projektets målsætning/formål at blive indfriet? (sæt kryds)

Målsætninger forventes opfyldt	Målsætninger forventes delvist opfyldt	Målsætninger forventes ikke opfyldt
X		

Eventuelle bemærkninger til spørgsmål 3 vedr. forventninger til indfrielse af projektets målsætning i boksen nedenfor.

Tilbud om individuelle samtaler forventes at opstarte snarest.

Der er etableret tilbud om tværfagligt fysisk holdtræning to gange om ugen, og det forløber godt.

Der holdes evalueringsmøder løbende med sundhedscenteret i Hjørring kommune omkring samarbejdet med patienterne.

4. Forventes projektets oprindelige budget overholdt? (sæt kryds)

Budgettet forventes overholdt	Budgettet forventes overskredet	Budgettet forventes ikke at blive brugt fuldt ud
X		

Anm.: Det er altid tilskudsmodtager som hæfter for overskridelser af budgettet.

Angiv størrelsen af et eventuelt forventet mindre- eller (selvfinansieret) merforbrug samt eventuelle bemærkninger til spørgsmål 4 vedr. budgetforbrug i boksen nedenfor.

5. Beskriv i kort vendinger de væsentligste resultater og erfaringer, der på nuværende tidspunkt fremkommet i forbindelse med projektet.

Samarbejdet mellem kommunerne og sygehuset fungerer godt i dagligdagen, og patienter oplever tilbuddet som meget positivt.

Anm.: Gode så vel som dårlige erfaringer og resultater kan være af interesse for de øvrige puljemodtagere. Sundhedsstyrelsen vil inddrage puljemodtagernes tilbagemeldinger under spørgsmål 5 i arbejdet med at sikre videndeling på kronikerområdet.

Midtvejsevalueringsskema

- for puljeprojekter under den Styrkede indsats for patienter med kronisk sygdom.

Som projektleder bedes du udfylde nedenstående evalueringsskema og returnere det til Kronikerenheden **senest d. 1. marts 2011**. Send venligst skemaet per e-mail til ll@rn.dk.

Projektet navn eller betegnelse:

K1411 Hjertepakker – implementering af hjerterehabilitering.

Projektleder / projektansvarliges navn og kontaktinformation:

Margrethe K. Bisgaard, overspl Hjerte-Lungekirurgisk Afdeling, Aalborg Sygehus

Dato for udfyldelse af midtvejsevaluering:

01032011

1. Hvad er status for projektets gennemførelse? (sæt kryds)

Projektet er ikke påbegyndt	Projektet er påbegyndt	Projektet er afsluttet
	x	

Eventuelle bemærkninger til spørgsmål 1 vedr. status for projektets gennemførelse kan angives i boksen nedenfor.

Projektet er startet i uge 43 2010, hvilket er ca. 2 måneder senere end oprindeligt planlagt.

2. Beskriv kort status vedr. projektets tidsplan herunder overholdelse af evt. milepælsplan.

Projektet er startet uge 43 i 2010, og planlægges at forløbe til og med uge 42, 2012.
Milepælsplanen bliver forrykket med ca. 2 måneder, forventeligt.

3a. Angiv projektets målsætning/formål jf. den oprindeligt formulerede målsætning i projektansøgningen (og eventuelle senere godkendte ændringer til denne målsætning)

Målsætningen er at tilbyde specialiseret hjerterehabilitering i henhold til de af Sundhedsstyrelsen udmeldte hjertepakker.

Desuden er målsætningen at øge patienternes livskvalitet.

3b. Forventes projektets målsætning/formål at blive indfriet? (sæt kryds)		
Målsætninger forventes opfyldt	Målsætninger forventes delvist opfyldt	Målsætninger forventes ikke opfyldt
	x	

Eventuelle bemærkninger til spørgsmål 3 vedr. forventninger til indfrielse af projektets målsætning i boksen nedenfor.

Ifølge anbefalinger tilbydes et kortere forløb over 6 uger, men med to besøg pr uge. Desuden indkaldes patienterne til en opstartssamtale/forventningsafklaring, samt en afslutningssamtale, efter endt hjerterehabilitering.

4. Forventes projektets oprindelige budget overholdt? (sæt kryds)		
Budgettet forventes overholdt	Budgettet forventes overskredet	Budgettet forventes ikke at blive brugt fuldt ud
x		

Anm.: Det er altid tilskudsmodtager som hæfter for overskridelser af budgettet.

Angiv størrelsen af et eventuelt forventet mindre- eller (selvfinansieret) merforbrug samt eventuelle bemærkninger til spørgsmål 4 vedr. budgetforbrug i boksen nedenfor.

--

5. Beskriv i kort vendinger de væsentligste resultater og erfaringer, der på nuværende tidspunkt fremkommet i forbindelse med projektet.
I og med patienterne er til samtaler, samt fysisk test og udfylder SF 36 skema, ved start og slut, er rehabiliteringen mere kvalificeret. Startssamtalen giver mulighed for at kende deltagernes fysiske aktivitetsniveau og evt. problemfelter inden start, hvorved træningen kan tilrettelægges og individualiseres fra 1. træningsgang. Deltagernes individuelle behov tilgodeses fra start. Rapport omkring status vedhæftes dette dokument.

Anm.: Gode så vel som dårlige erfaringer og resultater kan være af interesse for de øvrige puljemodtagere. Sundhedsstyrelsen vil inddrage puljemodtagernes tilbagemeldinger under spørgsmål 5 i arbejdet med at sikre videndeling på kronikerområdet.

Midtvejsevalueringsskema

- for puljeprojekter under den Styrkede indsats for patienter med kronisk sygdom.

Som projektleder bedes du udfylde nedenstående evalueringsskema og returnere det til Kronikerenheden **senest d. 1. marts 2011**. Send venligst skemaet per e-mail til ll@rn.dk.

Projektet navn eller betegnelse:

Hjerte-kar sygdomme

Projektnavn: 9. Specialiseret rehabiliteringstilbud til Hjerte-kar patienter
Projektnummer: 54699
Sygehus: AAS

Projektleder / projektansvarliges navn og kontaktinformation:

Kardiologisk Afdeling, Aalborg Sygehus:

Anne Dorthe Bjerrum, oversygeplejerske SD, MPA

Tlf.99324376

e. mail: adb@rn.dk

Dato for udfyldelse af midtvejsevaluering:

Den 28. februar 2011

1. Hvad er status for projektets gennemførelse? (sæt kryds)

Projektet er ikke påbegyndt	Projektet er påbegyndt	Projektet er afsluttet
	x	

Eventuelle bemærkninger til spørgsmål 1 vedr. status for projektets gennemførelse kan angives i boksen nedenfor.

Den bevilligede beløbsramme dækker ikke de to hjerteafdelingers behov i forhold til at leve op til de nationale anbefalinger, og den arbejdsdeling der er aftalt med kommunerne på rehabiliteringsområdet.

Projektet er revurderet og det rehabiliteringstilbud der er muligt at tilbyde patienterne vil være en delopfyldelse af de anbefalinger der foreligger nationalt, og dermed også en delopfyldelse af de i ansøgningen beskrevne målsætninger.

Den reviderede målsætning er at tilbyde udvidet specialiseret hjerterehabilitering i henhold til de af Sundhedsstyrelsen udmeldte hjertepakker.

2. Beskriv kort status vedr. projektets tidsplan herunder overholdelse af evt. milepælsplan.**Beskrivelse af udvidet specialiseret hjerterehabilitering**

Kardiologisk Afdeling yder aktuelt et begrænset udvidet rehabiliteringstilbud, som ikke opfylder hjertepakkernes forskrift. Via kronikerprojektet får patienterne tilbud om rehabilitering i et udvidet tilbud, således afdelingen nu kan tilbyde rehabilitering 8 gange. I rehabiliteringen indgår sygeplejerske, læge, fysioterapeut og diætist.

Det rehabiliterings tilbud afdelingen hidtil har tilbudt, er således udvidet med en forsamtale, en efter kontrol og en ”fystest”.

3a. Angiv projektets målsætning/formål jf. den oprindeligt formulerede målsætning i projektansøgningen (og eventuelle senere godkendte ændringer til denne målsætning)

- at leve op til nationale anbefalinger på området
- at fremme sammenhæng i patientforløbet i forbindelse med udskrivning fra sygehuset
- at fremme effektive forløb for patienter, herunder effektiv koordination og behandling af patienter med samtidig forekomst af forskellige kroniske sygdomme (høj) alder, dårligt socialt netværk eller behandlingsbehov, der vanskeligt rummes inden for standardiserede forløb.

3b. Forventes projektets målsætning/formål at blive indfriet? (sæt kryds)

Målsætninger forventes opfyldt	Målsætninger forventes delvist opfyldt	Målsætninger forventes ikke opfyldt
	x	

Eventuelle bemærkninger til spørgsmål 3 vedr. forventninger til indfrielse af projektets målsætning i boksen nedenfor.

Se venligst pkt. 1. Bemærkninger

4. Forventes projektets oprindelige budget overholdt? (sæt kryds)

Budgettet forventes overholdt	Budgettet forventes overskredet	Budgettet forventes ikke at blive brugt fuldt ud
x		

Anm.: Det er altid tilskudsmodtager som hæfter for overskridelser af budgettet.

Angiv størrelsen af et eventuelt forventet mindre- eller (selvfinansieret) merforbrug samt eventuelle bemærkninger til spørgsmål 4 vedr. budgetforbrug i boksen nedenfor.

Midtvejsevalueringsskema

- for puljeprojekter under den Styrkede indsats for patienter med kronisk sygdom.

Som projektleder bedes du udfylde nedenstående evalueringsskema og returnere det til Kronikerenheden **senest d. 1. marts 2011**. Send venligst skemaet per e-mail til ll@rn.dk.

Projektet navn eller betegnelse:

Hjerterehabilitering – Sygehus Himmerland

Projektleder / projektansvarliges navn og kontaktinformation:

Helle Yding Kooij
e-mail hyk@rn.dk
tlf. 41 24 72 83

Dato for udfyldelse af midtvejsevaluering:

7. feb. 2011

---- ---- ----

1. Hvad er status for projektets gennemførelse? (sæt kryds)

Projektet er ikke påbegyndt	Projektet er påbegyndt	Projektet er afsluttet
	X	

Eventuelle bemærkninger til spørgsmål 1 vedr. status for projektets gennemførelse kan angives i boksen nedenfor.

2. Beskriv kort status vedr. projektets tidsplan herunder overholdelse af evt. milepælsplan.

Projektet – forløb

De første patienter er inkluderet til projektet pr. 1.1 2011
Alle midler fra 2010 er overført til 2011
Patienter der har gennemgået slut-test d. 31.12 2012 er inkluderet i projektbeskrivelsen
Projektet forventes afsluttet 1. april 2013

3a. Angiv projektets målsætning/formål jf. den oprindeligt formulerede målsætning i projektansøgningen (og eventuelle senere godkendte ændringer til denne målsætning)

Formål med projektet

Sygehus Himmerland lever op til anbefalingerne i hjertepakkerne såvel som de bilaterale sundhedsaftaler på området. Patienterne til projektet vil primært være Sygehus Himmerlands egne patienter, dvs. patienter fra Sygehus Himmerlands nabokommuner: Mariager Fjord, Vesthimmerland og Rebild kommuner. Fysisk vil hjerterehabiliteringen være placeret i Hobro.

Sygehus Himmerland vil optimere rehabiliteringstilbuddet til hjerteinsufficienspatienter såvel som øvrige hjertepatienter, samt optimere overgangen mellem sektorerne med henblik på at patientforløbene foregår smidigt. Som målemetode vil vi afprøve forskellige metoder til effektmåling såvel som kvalitetsmåling.

3b. Forventes projektets målsætning/formål at blive indfriet? (sæt kryds)

Målsætninger forventes opfyldt	Målsætninger forventes delvist opfyldt	Målsætninger forventes ikke opfyldt
X		

Eventuelle bemærkninger til spørgsmål 3 vedr. forventninger til indfrielse af projektets målsætning i boksen nedenfor.

Valgte målinger pr. 1.1 2011

Standardiseret funktionstest

Borg 15

Patientens egen vurdering af helbredsstatus standardiseret test

EuroQol

Patienternes indlæggelsestider og genindlæggelser

Ud fra registreringer i PAS ses der på hvorvidt der er sket ændringer i indlæggelsestiden samt genindlæggeshyppighed efter indførelsen af hjerterehabilitering primært i forhold til hjerteinsufficienspatienter, men også i forhold til de hjertepatienter der tidligere har modtaget et andet træningstilbud end det der gives i projektet.

Hjertepatienters indlæggelsestider/genindlæggeshyppighed i 2010 vil blive brugt som kontrolgruppe.

Samarbejde med primærsektor

Drøftelser i Forum for Genoptræning – et underudvalg af Sygehus Himmerlands kontaktudvalg

4. Forventes projektets oprindelige budget overholdt? (sæt kryds)

Budgettet forventes overholdt	Budgettet forventes overskredet	Budgettet forventes ikke at blive brugt fuldt ud
X		

Anm.: Det er altid tilskudsmodtager som hæfter for overskridelser af budgettet.

Angiv størrelsen af et eventuelt forventet mindre- eller (selvfinansieret) merforbrug samt eventuelle bemærkninger til spørgsmål 4 vedr. budgetforbrug i boksen nedenfor.

--

5. Beskriv i kort vendinger de væsentligste resultater og erfaringer, der på nuværende tidspunkt fremkommet i forbindelse med projektet.

Resultater

Projektet er idriftsat pr. 1/1 2011. Således er der endnu ingen resultater at måle på.

Anm.: Gode så vel som dårlige erfaringer og resultater kan være af interesse for de øvrige puljemodtagere. Sundhedsstyrelsen vil inddrage puljemodtagernes tilbagemeldinger under spørgsmål 5 i arbejdet med at sikre videndeling på kronikerområdet.

Midtvejsevalueringsskema

- for puljeprojekter under den Styrkede indsats for patienter med kronisk sygdom.

Som projektleder bedes du udfylde nedenstående evalueringsskema og returnere det til Kronikerenheden **senest d. 1. marts 2011**. Send venligst skemaet per e-mail til ll@rn.dk.

Projektet navn eller betegnelse:

Implementering af hjerterehabilitering

Projektleder / projektansvarliges navn og kontaktinformation:

Mai-Britt Nielsen
Oversygeplejerske
Medicinsk Afdeling
Sygehus Thy – Mors
mabn@rn.dk

Dato for udfyldelse af midtvejsevaluering:

1. marts 2011

---- ---- ----

1. Hvad er status for projektets gennemførelse? (sæt kryds)

Projektet er ikke påbegyndt	Projektet er påbegyndt	Projektet er afsluttet
	X	

Eventuelle bemærkninger til spørgsmål 1 vedr. status for projektets gennemførelse kan angives i boksen nedenfor.

2. Beskriv kort status vedr. projektets tidsplan herunder overholdelse af evt. milepælsplan.

Der er udviklet et velorganiseret koncept for hjerterehabiliterings forløb over 12 uger incl. Patientinformationsmateriale.

3a. Angiv projektets målsætning/formål jf. den oprindeligt formulerede målsætning i projektansøgningen (og eventuelle senere godkendte ændringer til denne målsætning)

- At øge patienternes fortrolighed, forståelse og viden om hjertesvigt, således at de kan benytte denne i hverdagen i form af øget kendskab til hjertes opbygning og funktion som forudsætning for at forstå egen sygdom.
- At styrke deltagernes evne til at mestre dagligdagens fysiske og psykiske følger af

ischæmisk hjertesygdom • At forkorte indlæggelsestiden på sygehuset samt forebygge genindlæggelser

3b. Forventes projektets målsætning/formål at blive indfriet? (sæt kryds)		
Målsætninger forventes opfyldt	Målsætninger forventes delvist opfyldt	Målsætninger forventes ikke opfyldt
x		

Eventuelle bemærkninger til spørgsmål 3 vedr. forventninger til indfrielse af projektets målsætning i boksen nedenfor.

--

4. Forventes projektets oprindelige budget overholdt? (sæt kryds)		
Budgettet forventes overholdt	Budgettet forventes overskredet	Budgettet forventes ikke at blive brugt fuldt ud
x		

Anm.: Det er altid tilskudsmodtager som hæfter for overskridelser af budgettet.

Angiv størrelsen af et eventuelt forventet mindre- eller (selvfinansieret) merforbrug samt eventuelle bemærkninger til spørgsmål 4 vedr. budgetforbrug i boksen nedenfor.

--

5. Beskriv i kort vendinger de væsentligste resultater og erfaringer, der på nuværende tidspunkt fremkommet i forbindelse med projektet.
<p>Projektet blev påbegyndt i sidste kvartal af 2010 og at der er evalueret dels via fokusgruppe gruppe interview med patienter, der har afsluttet programmet og dels med de implicerede terapeuter og sygeplejersker.</p> <p>Et par praktisk forhold vil blive justeret, men der var høj grad af tilfredshed med udbyttet af ”kurset” og med hele organiseringen heraf. Patienterne følte sig generelt bedre rustede til at leve videre med deres kroniske sygdom</p>

Anm.: Gode så vel som dårlige erfaringer og resultater kan være af interesse for de øvrige puljemodtagere. Sundhedsstyrelsen vil inddrage puljemodtagernes tilbagemeldinger under spørgsmål 5 i arbejdet med at sikre videndeling på kronikerområdet.

Midtvejsevalueringsskema

- for puljeprojekter under den Styrkede indsats for patienter med kronisk sygdom.

Som projektleder bedes du udfylde nedenstående evalueringsskema og returnere det til Kronikerenheden **senest d. 1. marts 2011**. Send venligst skemaet per e-mail til ll@rn.dk.

Projektet navn eller betegnelse:

Hjerterehabilitering og implementering af pakkeforløb.

Projektleder / projektansvarliges navn og kontaktinformation:

Tidl. Bodil Sønderkov (oversygeplejerske/vicecenterchef)
Nu Ulla Birkelyng, afdelingssygeplejerske Medicinsk Ambulatorium, Hjørring

Dato for udfyldelse af midtvejsevaluering:

8. marts 11

1. Hvad er status for projektets gennemførelse? (sæt kryds)

Projektet er ikke påbegyndt	Projektet er påbegyndt	Projektet er afsluttet
	X	

Eventuelle bemærkninger til spørgsmål 1 vedr. status for projektets gennemførelse kan angives i boksen nedenfor.

2. Beskriv kort status vedr. projektets tidsplan herunder overholdelse af evt. milepælsplan.

3. Hjerterehabilitering: Lever op til de gældende anbefalinger fra Sundhedsstyrelsen
4. Hjertepakker: De individuelle samtaler er endnu ikke i gang endnu, men de forventes opstartet snarest.

3a. Angiv projektets målsætning/formål jf. den oprindeligt formulerede målsætning i projektansøgningen (og eventuelle senere godkendte ændringer til denne målsætning)

3. Hjerterehabilitering: Formålet er at sikre patienter med symptomer på øget risiko for hjertekarlidelser, og patienter, der har fået hjertekarlidelser forårsaget af åreforkalkning i kranspulsåren, behandling og sundhedsfremmende indsats, så patienterne lærer at leve med deres tilstand og styrke deres evne til egenomsorg. Ligeledes at sikre patienterne det gode og sammenhængende patientforløb på tværs af sektorerne, og udvikle samspillet mellem patienter og sundhedsfaglige personer, så patienternes viden og erfaring udnyttes. Give hjertepatienten mulighed for at bibeholde tilknytning til arbejdsmarkedet på trods af erhvervet hjertesygdom.

4. Hjertepakker: Formålet med projektet er at Sygehus Vendsyssel lever op til anbefalingerne/kravene mht hjerterehabilitering i hjertepakkerne.

3b. Forventes projektets målsætning/formål at blive indfriet? (sæt kryds)

Målsætninger forventes opfyldt	Målsætninger forventes delvist opfyldt	Målsætninger forventes ikke opfyldt
X		

Eventuelle bemærkninger til spørgsmål 3 vedr. forventninger til indfrielse af projektets målsætning i boksen nedenfor.

Tilbud om individuelle samtaler forventes at opstarte snarest.

Der er etableret tilbud om tværfagligt fysisk holdtræning to gange om ugen, og det forløber godt.

Der holdes evalueringsmøder løbende med sundhedscenteret i Hjørring kommune omkring samarbejdet med patienterne.

4. Forventes projektets oprindelige budget overholdt? (sæt kryds)

Budgettet forventes overholdt	Budgettet forventes overskredet	Budgettet forventes ikke at blive brugt fuldt ud
X		

Anm.: Det er altid tilskudsmodtager som hæfter for overskridelser af budgettet.

Angiv størrelsen af et eventuelt forventet mindre- eller (selvfinansieret) merforbrug samt eventuelle bemærkninger til spørgsmål 4 vedr. budgetforbrug i boksen nedenfor.

5. Beskriv i kort vendinger de væsentligste resultater og erfaringer, der på nuværende tidspunkt fremkommet i forbindelse med projektet.

Samarbejdet mellem kommunerne og sygehuset fungerer godt i dagligdagen, og patienter oplever tilbuddet som meget positivt.

Anm.: Gode så vel som dårlige erfaringer og resultater kan være af interesse for de øvrige puljemodtagere. Sundhedsstyrelsen vil inddrage puljemodtagernes tilbagemeldinger under spørgsmål 5 i arbejdet med at sikre videndeling på kronikerområdet.

Midtvejsevalueringsskema

- for puljeprojekter under den Styrkede indsats for patienter med kronisk sygdom.

Som projektleder bedes du udfylde nedenstående evalueringsskema og returnere det til Kronikerenheden **senest d. 1. marts 2011**. Send venligst skemaet per e-mail til ll@rn.dk.

Projektet navn eller betegnelse:

Selvstyret AK-behandling – Fremme brugen af egenbehandling med blodfortyndende medicin til hjertepatienter.

Projektleder / projektansvarliges navn og kontaklinformation:

Kardiologisk Afdeling, Aalborg Sygehus:
Anne Dorthe Bjerrum, oversygeplejerske SD, MPA
Tlf.99324376
e. mail: adb@rn.dk

Dato for udfyldelse af midtvejsevaluering:

Den 28. februar 2011

1. Hvad er status for projektets gennemførelse? (sæt kryds)

Projektet er ikke påbegyndt	Projektet er påbegyndt	Projektet er afsluttet
	x	

Eventuelle bemærkninger til spørgsmål 1 vedr. status for projektets gennemførelse kan angives i boksen nedenfor.

2. Beskriv kort status vedr. projektets tidsplan herunder overholdelse af evt. milepælsplan.

Aktiviteten følger det estimerede i kronikerprojektet.

3a. Angiv projektets målsætning/formål jf. den oprindeligt formulerede målsætning i projektansøgningen (og eventuelle senere godkendte ændringer til denne målsætning)

- at fremme brugen af egenbehandling for mennesker med kroniske sygdomme, hvorved antallet af kontakter til praktiserende læge og hospitaler formindskes.
- at fremme relevant adgang til hurtig klinisk vejledning samt at højne livskvaliteten hos patienterne.

3b. Forventes projektets målsætning/formål at blive indfriet? (sæt kryds)		
Målsætninger forventes opfyldt	Målsætninger forventes delvist opfyldt	Målsætninger forventes ikke opfyldt
X		

Eventuelle bemærkninger til spørgsmål 3 vedr. forventninger til indfrielse af projektets målsætning i boksen nedenfor.

--

4. Forventes projektets oprindelige budget overholdt? (sæt kryds)		
Budgettet forventes overholdt	Budgettet forventes overskredet	Budgettet forventes ikke at blive brugt fuldt ud
X		

Anm.: Det er altid tilskudsmodtager som hæfter for overskridelser af budgettet.

Angiv størrelsen af et eventuelt forventet mindre- eller (selvfinansieret) merforbrug samt eventuelle bemærkninger til spørgsmål 4 vedr. budgetforbrug i boksen nedenfor.

Merforbruget 2010 bliver udlignet i 2011-2012

5. Beskriv i kort vendinger de væsentligste resultater og erfaringer, der på nuværende tidspunkt fremkommet i forbindelse med projektet.
<p>Nuværende er ca. 130 ”projekt patienter” under oplæring i selvstyret AK behandling.</p> <p>Den generelle patienttilfredshed er høj, dette dokumenteres ved årlige patienttilfredshedsundersøgelser. Næste undersøgelse finder sted i efteråret 2011.</p>

Anm.: Gode så vel som dårlige erfaringer og resultater kan være af interesse for de øvrige puljemodtagere. Sundhedsstyrelsen vil inddrage puljemodtagernes tilbagemeldinger under spørgsmål 5 i arbejdet med at sikre videndeling på kronikerområdet.

Bilag 7

Midtvejsevalueringer fra de sygdomsspecifikke projekter på Muskel-skelet området

Tværasektoriel interaktiv kompetenceudvikling

Midtvejsevalueringer fra:

Aalborg Sygehus

Målrettet socialmedicinsk indsats

Midtvejsevalueringer fra

Aalborg Sygehus

Udvidet specialiseret rehabilitering for patienter med multiple og komplicerede frakturer og traumer

Midtvejsevaluering fra

Aalborg Sygehus

Midtvejsevalueringsskema

- for puljeprojekter under den Styrkede indsats for patienter med kronisk sygdom.

Som projektleder bedes du udfylde nedenstående evalueringsskema og returnere det til Kronikerenheden senest d. 1. marts 2011. Send venligst skemaet per e-mail til ll@rn.dk.

Projektet navn eller betegnelse:

Tværasektoriel interaktiv kompetenceudvikling

Projektleder / projektansvarliges navn og kontaktinformation:

Annette Schlemmer
a.schlemmer@rn.dk

Dato for udfyldelse af midtvejsevaluering:

28/2, 2011

1. Hvad er status for projektets gennemførelse? (sæt kryds)

Projektet er ikke påbegyndt	Projektet er påbegyndt	Projektet er afsluttet
	ja	

Eventuelle bemærkninger til spørgsmål 1 vedr. status for projektets gennemførelse kan angives i boksen nedenfor.

Projektet forsinket grundet problemer med honoreringen, idet projektarbejdet nødvendigvis må ligge ud over almindelig arbejdstid grundet vakancer i specialet.

2. Beskriv kort status vedr. projektets tidsplan herunder overholdelse af evt. milepælsplan.

Projektet er påbegyndt med forløbsprogrambeskrivelser for lokalområdet. Vi planlægger aktuelt kursusprogram og detaljer heri med almen praksiskonsulent Marianne Siersbæk, første møde prim marts, 2011.

3a. Angiv projektets målsætning/formål jf. den oprindeligt formulerede målsætning i projektansøgningen (og eventuelle senere godkendte ændringer til denne målsætning)

1. At udredningsforløbene for patienter med inflammatoriske sygdomme og degenerative sygdomme i ryg og led bliver markant forkortet
2. At kommunerne heraf får færre udgifter til dagpenge og fleksjob
3. At der kommer færre "nye" førtidspensionister

3b. Forventes projektets målsætning/formål at blive indfriet? (sæt kryds)		
Målsætninger forventes opfyldt	Målsætninger forventes delvist opfyldt	Målsætninger forventes ikke opfyldt
ja		

Eventuelle bemærkninger til spørgsmål 3 vedr. forventninger til indfrielse af projektets målsætning i boksen nedenfor.

Vi forudser dog problemer iht initiale projektbeskrivelse, da projektet er forsinket knap $\frac{1}{2}$ - $\frac{3}{4}$ år for initiale plan.

4. Forventes projektets oprindelige budget overholdt? (sæt kryds)		
Budgettet forventes overholdt	Budgettet forventes overskredet	Budgettet forventes ikke at blive brugt fuldt ud
ja		

Anm.: Det er altid tilskudsmodtager som hæfter for overskridelser af budgettet.

Angiv størrelsen af et eventuelt forventet mindre- eller (selvfinansieret) merforbrug samt eventuelle bemærkninger til spørgsmål 4 vedr. budgetforbrug i boksen nedenfor.

--

5. Beskriv i kort vendinger de væsentligste resultater og erfaringer, der på nuværende tidspunkt fremkommet i forbindelse med projektet.
Det er endnu lidt tidligt at angive. På afdelingsplan har vi fået gode erfaringer med oprettelse af diagnosespecifikke ambulatorier for nyhenviste ptt iht diagnose-relaterede-forløbsprogrammer. Dette både mhp styring af ventetiden, uddannelse af yngre læger og implementering af forløbsprogrammets delelementer. Processen er under udvikling.

Anm.: Gode så vel som dårlige erfaringer og resultater kan være af interesse for de øvrige puljemodtagere. Sundhedsstyrelsen vil inddrage puljemodtagernes tilbagemeldinger under spørgsmål 5 i arbejdet med at sikre videndeling på kronikerområdet.

Midtvejsevalueringsskema

- for puljeprojekter under den Styrkede indsats for patienter med kronisk sygdom.

Som projektleder bedes du udfylde nedenstående evalueringsskema og returnere det til Kronikerenheden **senest d. 1. marts 2011**. Send venligst skemaet per e-mail til ll@rn.dk.

Projektet navn eller betegnelse:

Socialmedicinsk indsats overfor patienter med nakke og rygsmærter.
(Tilbage til arbejdsmarkedet med ryg og nakkelidelse)

Projektleder / projektansvarliges navn og kontaktinformation:

Kirsten Fonager
Overlæge, Socialmedicinsk Enhed, Aalborg Sygehus
k.fonager@rn.dk

Dato for udfyldelse af midtvejsevaluering:

28/2 2011

1. Hvad er status for projektets gennemførelse? (sæt kryds)

Projektet er ikke påbegyndt	Projektet er påbegyndt	Projektet er afsluttet
	x	

Eventuelle bemærkninger til spørgsmål 1 vedr. status for projektets gennemførelse kan angives i boksen nedenfor.

2. Beskriv kort status vedr. projektets tidsplan herunder overholdelse af evt. milepælsplan.

Projektbeskrivelsen er uændret med evalueringsmetode som beskrevet i protokollen, men med en forsinkelse i forhold til den oprindelige tidsplan.
I januar 2011 blev de første patienter henvist. Januar måned blev brugt til – på baggrund af de indkomne spørgeskemaer – at udvælge de relevante patienter til projektet og i februar måned blev de første patienter indkaldt.

3a. Angiv projektets målsætning/formål jf. den oprindeligt formulerede målsætning i projektansøgningen (og eventuelle senere godkendte ændringer til denne målsætning)

Ved en socialmedicinsk intervention direkte i forlængelse af forløb på reumatologisk afdeling/ambulatorie:

Primært

- at fastholde og/eller udvikle den arbejdsmarkedsrelaterede funktionsevne

- at reducere gennemsnitlig sygefravær

Sekundært

- at bedre patienternes funktionsevne og selvvalderet helbred

Projektet kan ses som en mulighed for at sikre bedre koordinering af patientforløb i mellem primær og sekundær sektor

3b. Forventes projektets målsætning/formål at blive indfriet? (sæt kryds)

Målsætninger forventes opfyldt	Målsætninger forventes delvist opfyldt	Målsætninger forventes ikke opfyldt
x		

Eventuelle bemærkninger til spørgsmål 3 vedr. forventninger til indfrielse af projektets målsætning i boksen nedenfor.

--

4. Forventes projektets oprindelige budget overholdt? (sæt kryds)

Budgettet forventes overholdt	Budgettet forventes overskredet	Budgettet forventes ikke at blive brugt fuldt ud
x		

Anm.: Det er altid tilskudsmodtager som hæfter for overskridelser af budgettet.

Angiv størrelsen af et eventuelt forventet mindre- eller (selvfinansieret) merforbrug samt eventuelle bemærkninger til spørgsmål 4 vedr. budgetforbrug i boksen nedenfor.

--

5. Beskriv i kort vendinger de væsentligste resultater og erfaringer, der på nuværende tidspunkt fremkommet i forbindelse med projektet.

Det er ikke muligt at komme med resultater på nuværende tidspunkt, hvor kun 9 patienter har været indkaldt til socialmedicinsk samtale. Selve proceduren i projektet forløber tilfredsstillende.

Anm.: Gode så vel som dårlige erfaringer og resultater kan være af interesse for de øvrige puljemodtagere. Sundhedsstyrelsen vil inddrage puljemodtagernes tilbagemeldinger under spørgsmål 5 i arbejdet med at sikre videndeling på kronikerområdet.

Midtvejsevalueringsskema

- for puljeprojekter under den Styrkede indsats for patienter med kronisk sygdom.

Som projektleder bedes du udfylde nedenstående evalueringsskema og returnere det til Kronikerenheden **senest d. 1. marts 2011**. Send venligst skemaet per e-mail til ll@rn.dk.

Projektet navn eller betegnelse:

Udvidet specialiseret rehabiliteringstilbud for patienter med multiple og komplicerede frakturer & traumer (multitraume)

Projektleder / projektansvarliges navn og kontaktinformation:

Projektansvarlig: Overlæge, lektor, Sten Rasmussen. sten.rasmussen@rn.dk

Projektledelse:

Peter Larsen

Udviklingsansvarlig fysioterapeut (ortopædkirurgi)

99 32 31 05

peter.larsen@rn.dk

AALBORG SYGEHUS

Hoved- Orto- Hjertecenter

Ergoterapi- og Fysioterapiafdelingen

Afsnit A

Hobrovej 18-22

Postboks 365

9100 Aalborg

www.aalborgsygehus.rn.dk

Dato for udfyldelse af midtvejsevaluering:

28.01.2011

---- ---- ----

1. Hvad er status for projektets gennemførelse? (sæt kryds)

Projektet er ikke påbegyndt	Projektet er påbegyndt	Projektet er afsluttet
	X	

Eventuelle bemærkninger til spørgsmål 1 vedr. status for projektets gennemførelse kan angives i boksen nedenfor.

Som beskrevet i tidsplan. Således opstart med inklusion af patienter pr. 1. januar 2011. Inden projektstart er der brugt tid på at lave den endelige projektbeskrivelse, undervisning af personalet, undervisning på sengeafdelingerne, undervisning til kommunen, orientering til praktiserende læger.

2. Beskriv kort status vedr. projektets tidsplan herunder overholdelse af evt. milepælsplan.

Projektet følger den plan, som er beskrevet i projektbeskrivelsen. De første patienter er inkluderet. Inklusion har været lidt langsommere end forventet her i januar og februar. Vi vurderer at det primært skyldes sne og glatte veje, som nedsætter farten i trafikken betydeligt. Farten er ofte afgørende for udvikling af multitraume. Vi forventer ikke, det vil have indflydelse på den plan, som er beskrevet i projektbeskrivelsen.

3a. Angiv projektets målsætning/formål jf. den oprindeligt formulerede målsætning i projektansøgningen (og eventuelle senere godkendte ændringer til denne målsætning)

Formålet med projektet er at begrænse de kroniske følger på krops-, aktivitets- og deltagelsesniveau hos patienter, der modtages på Aalborg Sygehus som multitraumatiserede. Desuden er formålet at reducere de socioøkonomiske følger som konsekvens af kronificering.

Desuden er det målet at inkludere 40 patienter på 2 år.

Formålet er som beskrevet i den oprindelige projektbeskrivelse.

3b. Forventes projektets målsætning/formål at blive indfriet? (sæt kryds)

Målsætninger forventes opfyldt	Målsætninger forventes delvist opfyldt	Målsætninger forventes ikke opfyldt
X		

Eventuelle bemærkninger til spørgsmål 3 vedr. forventninger til indfrielse af projektets målsætning i boksen nedenfor.

Projektet gennemføres som planlagt. Resultater vil blive beregnet/formidlet efter afslutning af projektet.

4. Forventes projektets oprindelige budget overholdt? (sæt kryds)

Budgettet forventes overholdt	Budgettet forventes overskredet	Budgettet forventes ikke at blive brugt fuldt ud
X		

Anm.: Det er altid tilskudsmodtager som hæfter for overskridelser af budgettet.

Angiv størrelsen af et eventuelt forventet mindre- eller (selvfinansieret) merforbrug samt eventuelle bemærkninger til spørgsmål 4 vedr. budgetforbrug i boksen nedenfor.

Som beskrevet i projektbeskrivelsen.

5. Beskriv i kort vendinger de væsentligste resultater og erfaringer, der på nuværende tidspunkt fremkommet i forbindelse med projektet.

De erfaringer vi har frem til nu er meget positive. Både kommune, praktiserende læger og alle på sygehuset har været meget positive for projektet. De første patienter er inkluderet, og er også positive.

Vi afventer erfaringer fra flere patienter, og jeg vurderer, at det endnu er for tidligt at udsige noget og projektets resultater.

Anm.: Gode så vel som dårlige erfaringer og resultater kan være af interesse for de øvrige puljemodtagere. Sundhedsstyrelsen vil inddrage puljemodtagernes tilbagemeldinger under spørgsmål 5 i arbejdet med at sikre videndeling på kronikerområdet.

Bilag 8

Midtvejsevalueringer fra de syv tværgående kronikerprojekter

D1: Styrkelse og udvidelse af tovholderfunktionen i almen praksis – populationsperspektiv

D2: Styrket kommunikation mellem almen praksis og sygehuse.

D3: Kompetenceløft for praksispersonale

D4: Fælles Skolebænk

D5: Den velmedicinerede kroniske patient

D6: Egenbehandling og patientundervisning

D7: Forløbskoordination

Midtvejsevalueringsskema

- for puljeprojekter under den Styrkede indsats for patienter med kronisk sygdom.

Som projektleder bedes du udfylde nedenstående evalueringsskema og returnere det til Kronikerenheden **senest d. 1. marts 2011**. Send venligst skemaet per e-mail til ll@rn.dk.

Projektet navn eller betegnelse:

D1: Styrkelse og udvikling af tovholderfunktionen i almen praksis – et populationsperspektiv

Projektleder / projektansvarliges navn og kontaklinformation:

Helen Houmøller Rasmussen, Konsulent i Kronikerenheden

E-mail: helen.rasmussen@rn.dk

Tlf.: 9877 1053

Adresse: Kronikerenheden, Østre Allé 91, 9000 Aalborg

Dato for udfyldelse af midtvejsevaluering:

24.02.2011

1. Hvad er status for projektets gennemførelse? (sæt kryds)

Projektet er ikke påbegyndt	Projektet er påbegyndt	Projektet er afsluttet
	X	

Eventuelle bemærkninger til spørgsmål 1 vedr. status for projektets gennemførelse kan angives i boksen nedenfor.

2. Beskriv kort status vedr. projektets tidsplan herunder overholdelse af evt. milepælsplan.

Tidsplanen følges.

Status for projektet er følgende:

Projektet har fokus på at almen praksis med et populationsperspektiv på de kroniske patienter bliver styrket i at arbejde proaktivt og med en større systematik i behandlingen af deres patienter. Redskabet hertil er Datafangstmodulet.

Projektet har i en analysefase i 2010 udviklet en Startpakke til de praksis, som skal i gang med at oprette et populationsperspektiv på deres grupper af kroniske patienter og til at systematiserer deres behandling/kontroller, samt en Læringspakke til de praksis der skal til at anvende deres populationsdata til kvalitetsforbedringer i praksis. I analysen blev der gennemført interviews med klinikker som har erfaringer med at anvende Datafangstmodulet, og som har systematiseret deres kronikerbehandling.

I 2010 blev der iværksat et pilotprojekt på Startpakken. I foråret 2011 er Startpakken klar til opstart i flere bølger. I foråret 2011 opstartes ligeledes et pilotprojekt på Læringspakken, som herefter forventes opstartet i efteråret 2011.

Begge pakker udbydes til almen praksis i hele regionen.

3a. Angiv projektets målsætning/formål jf. den oprindeligt formulerede målsætning i projektansøgningen (og eventuelle senere godkendte ændringer til denne målsætning)

Målsætningen for projektet er i ansøgningsmaterialet beskrevet som at ”styrke og udvikle tovholderfunktionen i almen praksis mhp. at gøre den håndgribelig. Tovholder skal således defineres ved sine opgaver og sit perspektiv, så den enkelte klinik kan opnå

- Populationsperspektiv over klinikkens kroniske patienter
- Mhp. at udvikle værktøjer der kan danne grundlag for at arbejde proaktivt og systematisk”

Samt ”Endelig er det et formål at udvikle en eller flere implementeringsmodeller, så projektets resultater kan udbredes til alle typer praksis i Nordjylland ”

Dette er fortsat projektets formål.

3b. Forventes projektets målsætning/formål at blive indfriet? (sæt kryds)

Målsætninger forventes opfyldt	Målsætninger forventes delvist opfyldt	Målsætninger forventes ikke opfyldt
X		

Eventuelle bemærkninger til spørgsmål 3 vedr. forventninger til indfrielse af projektets målsætning i boksen nedenfor.

4. Forventes projektets oprindelige budget overholdt? (sæt kryds)

Budgettet forventes overholdt	Budgettet forventes overskredet	Budgettet forventes ikke at blive brugt fuldt ud
X		

Anm.: Det er altid tilskudsmodtager som hæfter for overskridelser af budgettet.

Angiv størrelsen af et eventuelt forventet mindre- eller (selvfinansieret) merforbrug samt eventuelle bemærkninger til spørgsmål 4 vedr. budgetforbrug i boksen nedenfor.

5. Beskriv i kort vendinger de væsentligste resultater og erfaringer, der på nuværende tidspunkt fremkommet i forbindelse med projektet.

På baggrund af de afholdte interviews omkring erfaringerne med Datafangst er det tydeligt at der på it-delen er behov for at hjælpe praksis i gang. Ligeledes er det tydeligt at opstarten med Datafangst i klinikkerne har haft karakter af et én-mandsprojekt, hvor den dedikerede læge har haft ansvaret for både at implementere Datafangst og for at fodre kollegaer med kvalitetsrapporterne, og at det i det hele taget kan være vanskeligt at få sat Datafangst og kvalitetsarbejdet på dagsordenen og skabt en systematik omkring dette.

Anm.: Gode så vel som dårlige erfaringer og resultater kan være af interesse for de øvrige puljemodtagere. Sundhedsstyrelsen vil inddrage puljemodtagernes tilbagemeldinger under spørgsmål 5 i arbejdet med at sikre videndeling på kronikerområdet.

Midtvejsevalueringsskema

- for puljeprojekter under den Styrkede indsats for patienter med kronisk sygdom.

Som projektleder bedes du udfylde nedenstående evalueringsskema og returnere det til Kronikerenheden **senest d. 1. marts 2011**. Send venligst skemaet per e-mail til ll@rn.dk.

Projektet navn eller betegnelse:

Projekt D2 – Styrket kommunikation mellem almen praksis og sygehuse

Projektleder / projektansvarliges navn og kontaklinformation:

Christian Bræin
AC-fuldmægtig
96 35 18 88
c.braein@rn.dk

REGION NORDJYLLAND
Primær Sundhed
Niels Bohrs Vej 30
9220 Aalborg Øst
96 35 10 00
www.rn.dk

Dato for udfyldelse af midtvejsevaluering:

28. februar 2011

1. Hvad er status for projektets gennemførelse? (sæt kryds)

Projektet er ikke påbegyndt	Projektet er påbegyndt	Projektet er afsluttet
	X	

Eventuelle bemærkninger til spørgsmål 1 vedr. status for projektets gennemførelse kan angives i boksen nedenfor.

2. Beskriv kort status vedr. projektets tidsplan herunder overholdelse af evt. milepælsplan.

Ifølge projektplanen i ansøgningsmaterialet var projektets indledende fase til ”udvikling og planlægning” planlagt til at vare første halvår af 2010, mens projektet i årets andet halvår skulle bevæge sig over i fase 2, ”opstartsfasen”.

Status er, at projektets første fase er blevet gennemført, idet der foreligger en projektbeskrivelse udarbejdet af projektgruppen, og der lavet plan for pilotafprøvningen. I overensstemmelse med tidsplanen er opstartsfasen blevet påbegyndt i efteråret 2010. Projektgruppen har indledt et samarbejde med Sygehus Himmerland med henblik på at tilrettelægge en 6 måneders pilotafprøvning af korrespondancemodulet, der begynder d. 1. april 2011.

Der vil dog fortsat ske en vis udvikling og planlægning af projektet samtidig med, at projektet startes op i praksis. Som en videreudvikling af projektet omkring korrespondancemodulet skal der blandt andet igangsættes forsøg med web-baserede konferencer mellem sygehus og almen praksis. Dette sker først, når de første erfaringer med kommunikation via korrespondancemodulet er blevet høstet.

Fase 3, ”afprøvningsfasen”, er planlagt til at vare fra 2. halvår af 2011 til og med 1. halvår af 2012. I fase 4 skal der i 2. halvår af 2012 gennemføres en evaluering af projektet, ligesom der skal ske en formidling af projektets resultater. Det forventes, at projektets tidsplan også kan overholdes i forhold til fase 3 og 4 - dog med den ændring at opstart og afprøvning sker på ét sygehus ad gangen indtil projektet er blevet udbredt til alle regionens sygehuse (se punkt 5).

3a. Angiv projektets målsætning/formål jf. den oprindeligt formulerede målsætning i projektansøgningen (og eventuelle senere godkendte ændringer til denne målsætning)

For at styrke den praktiserende læges muligheder for at fastholde mennesker med kronisk sygdom i primærsektoren, skal projektet afprøve metoder til at forbedre kommunikationen og den kliniske vejledning mellem almen praksis og sygehuset. Det gælder patienter, der har været indlagt og efterfølgende har et forløb i primærsektoren, og det gælder også patienter, der med relevant vejledning og dialog mellem almen praksis og sygehuset, kan undgå sygehusbehandling.

Konkret skal der i projektet arbejdes med at udvikle anbefalinger, der kan fremme en systematisk brug af korrespondancemodulet (baseret på MedCom-standarder), hvorigennem der kan kommunikeres elektronisk om enkeltpatienter. For at afprøve nye samarbejdsflader med fornævnte sigte skal der etableres pilotafprøvnings, der involverer de medicinske afdelinger på Sygehus Himmerland, Sygehus Vendsyssel, Sygehus Thy-Mors og Aalborg Sygehus samt almen praksis.

Den elektroniske kommunikation vil kunne gøre udvekslingen af data hurtigere og mere sikker, ligesom både sygehus og almen praksis vil have dokumentation for hvilken information, der er blevet udvekslet.

I visse situationer vil det kunne optimere forløbet for den kroniske patient, hvis parterne har mulighed for at ”mødes” direkte face-to-face gennem web-baserede konferencer – i stedet for at afholde tidskrævende udskrivningskonferencer. I forlængelse af ovenstående aktivitet overvejes det at arbejde med optimering af web-kommunikation mellem de medicinske afdelinger og udvalgte praksis.

3b. Forventes projektets målsætning/formål at blive indfriet? (sæt kryds)

Målsætninger forventes opfyldt	Målsætninger forventes delvist opfyldt	Målsætninger forventes ikke opfyldt
X		

Eventuelle bemærkninger til spørgsmål 3 vedr. forventninger til indfrielse af projektets målsætning i boksen nedenfor.

--

4. Forventes projektets oprindelige budget overholdt? (sæt kryds)

Budgettet forventes overholdt	Budgettet forventes overskredet	Budgettet forventes ikke at blive brugt fuldt ud
X		

Anm.: Det er altid tilskudsmodtager som hæfter for overskridelser af budgettet.

Angiv størrelsen af et eventuelt forventet mindre- eller (selvfinansieret) merforbrug samt eventuelle bemærkninger til spørgsmål 4 vedr. budgetforbrug i boksen nedenfor.

I 2010 er der brugt færre midler, end der var afsat på budgettet, hvilket først og fremmest skyldes, at der har været ret begrænsede udgifter forbundet med udviklings- og planlægningsfasen. Afprøvningsfasen er nu påbegyndt, og der vil derfor være behov for at anvende økonomiske midler til at frikøbe enkelte medarbejdere på sygehusafdelingerne og i almen praksis i forbindelse med implementerings- og evalueringsaktiviteter. Derudover skal der anvendes midler til indkøb af teknisk apparatur til forsøg med web-baserede konferencer. Projektgruppen har derfor ansøgt om, at midlerne fra 2010 overføres til næste budgetår. De resterende budgetmidler forventes at blive brugt i løbet af 2011 og 2012.

5. Beskriv i kort vendinger de væsentligste resultater og erfaringer, der på nuværende tidspunkt fremkommet i forbindelse med projektet.

I projektets første fase er der i 2010 blevet etableret en projektgruppe bestående af repræsentanter fra Primær Sundhed, Kronikerenheden, Nord-KAP og Koncern IT. Projektgruppen har afholdt fire møder med det formål at udvikle projektet og forberede pilotfasen, hvor projektet skal afprøves på sygehuse og i almen praksis. Der er blevet udarbejdet en projektbeskrivelse som blandt andet præciserer projektets målsætninger, målgruppe, dets opbygning samt tidsforløb. Projektgruppen har endvidere afklaret, at de tekniske forudsætninger for projektets gennemførelse er til stede, ligesom gruppen har indsamlet viden om den eksisterende brug af korrespondancemodulet og de barrierer som læger og øvrigt personale oplever i forhold til at anvende modulet.

I løbet af året har projektgruppen været i dialog med regionens sygehuse om deres deltagelse i projektet og udpegning af repræsentanter. Idet Aalborg Sygehus - foreløbigt – har trukket sig ud af projektet, er planen for pilotafprøvningen blevet ændret undervejs. I stedet for at starte projektet samtidigt på alle sygehuse, er planen nu, at projektet først startes op på ét sygehus og derefter udrulles til de øvrige – ét for ét. Projektet startes således først op på Sygehus Himmerland primo 2011 med en 6 måneders pilotfase. Herefter bredes projektet ud til Sygehus Vendsyssel, Sygehus Thy-Mors og evt. Aalborg Sygehus, som har mulighed for igen at tilslutte sig projektet.

Opstartsfasen er blevet påbegyndt i efteråret 2010, mens udviklings- og planlægningsarbejdet er fortsat sideløbende. Der har været afholdt tre opstartsmøder med deltagelse af dels sygehusledelsen på Sygehus Himmerland og dels repræsentanter for sygehussekretærene. Projektgruppen har udarbejdet en tidsplan over pilotafprøvningen på Sygehus Himmerland, der er godkendt af

sygehusledelsen. I samarbejde med sygehuset er projektgruppen i gang med at udvikle en vejledning for brugen af korrespondancemodulet på sygehuset. Der vil blive udarbejdet en lignende vejledning målrettet almen praksis.

I løbet af marts 2011 vil de praktiserende læger i Sygehus Himmerlands optageområde blive informeret om projektet på et orienteringsmøde og via et elektronisk nyhedsbrev, der udsendes fra Nord-KAP - Kvalitetsenheden for almen praksis i Region Nordjylland. Inden projektstarten d. 1. april vil der desuden blive udført en prætest af korrespondancemodulet, hvor udvalgte lægepraksis sender prøvemeddelelser til Sygehus Himmerland. Testen gennemføres for at sikre, at de tekniske forudsætninger er helt på plads inden projektstarten. Endelig drøftes det pt., hvordan evalueringen af pilotfasen på Sygehus Himmerland skal tilrettelægges.

Anm.: Gode så vel som dårlige erfaringer og resultater kan være af interesse for de øvrige puljemodtagere. Sundhedsstyrelsen vil inddrage puljemodtagernes tilbagemeldinger under spørgsmål 5 i arbejdet med at sikre videndeling på kronikerområdet.

Midtvejsevalueringsskema

- for puljeprojekter under den Styrkede indsats for patienter med kronisk sygdom.

Som projektleder bedes du udfylde nedenstående evalueringsskema og returnere det til Kronikerenheden **senest d. 1. marts 2011**. Send venligst skemaet per e-mail til ll@rn.dk.

Projektet navn eller betegnelse:

Delprojekt 3 – Kompetenceløft for praksis personale

Projektleder / projektansvarliges navn og kontaktinformation:

Tovholder – Sundhedsfremmekonsulent Marianne Vendelbo Johansen, Primær sundhed, Region Nordjylland,

Praktiserende læge Esben Sevelsted, Nordkap

Konsulent Lars Lejbølle, Kronikerenheden

Dato for udfyldelse af midtvejsevaluering:

11. februar 2011

1. Hvad er status for projektets gennemførelse? (sæt kryds)

Projektet er ikke påbegyndt	Projektet er påbegyndt	Projektet er afsluttet
<input type="checkbox"/>	<input checked="" type="checkbox"/>	<input type="checkbox"/>

Eventuelle bemærkninger til spørgsmål 1 vedr. status for projektets gennemførelse kan angives i boksen nedenfor.

2. Beskriv kort status vedr. projektets tidsplan herunder overholdelse af evt. milepælsplan.

Der er ikke i ansøgningsmaterialet beskrevet en tidsplan eller en milepælsplan.

Status:

Der er afholdt et kursus i den motiverende samtale for praksis personale i efteråret 2010. Forår 2011 afholdes 4 regionale temaeftermiddage for personalet i almen praksis med deltagelse af de tilhørende kommuner, hvor målet er at sætte fokus på tovholderrollen i almen praksis. Forår 2011 afholdes der opfølgingsdage i den motiverende samtale for almen praksis

Projektet er således godt på vej til at opfylde målsætningen for projektet – se pkt. 3a.

3a. Angiv projektets målsætning/formål jf. den oprindeligt formulerede målsætning i projektansøgningen (og eventuelle senere godkendte ændringer til denne målsætning)

Udvikling af tovholderfunktionen i almen praksis i relation til at varetage rollen som formidler af kommunale forebyggelses- og rehabiliteringstilbud. Og der er i dette projekt, tale om en målrettet indsats i forhold til praksispersonalets rolle i forbindelse med varetagelse af tovholderfunktionen i almen praksis.

3b. Forventes projektets målsætning/formål at blive indfriet? (sæt kryds)

Målsætninger forventes opfyldt	Målsætninger forventes delvist opfyldt	Målsætninger forventes ikke opfyldt
X		

Eventuelle bemærkninger til spørgsmål 3 vedr. forventninger til indfrielse af projektets målsætning i boksen nedenfor.

--

4. Forventes projektets oprindelige budget overholdt? (sæt kryds)

Budgettet forventes overholdt	Budgettet forventes overskredet	Budgettet forventes ikke at blive brugt fuldt ud
X		

Anm.: Det er altid tilskudsmodtager som hæfter for overskridelser af budgettet.

Angiv størrelsen af et eventuelt forventet mindre- eller (selvfinansieret) merforbrug samt eventuelle bemærkninger til spørgsmål 4 vedr. budgetforbrug i boksen nedenfor.

--

5. Beskriv i kort vendinger de væsentligste resultater og erfaringer, der på nuværende tidspunkt fremkommet i forbindelse med projektet.

Der er endnu ikke fremkommet resultater og erfaringer i relation til målsætningen for projektet.

Anm.: Gode så vel som dårlige erfaringer og resultater kan være af interesse for de øvrige puljemodtagere. Sundhedsstyrelsen vil inddrage puljemodtagernes tilbagemeldinger under spørgsmål 5 i arbejdet med at sikre vidensdeling på kronikerområdet.

Midtvejsevalueringsskema

- for puljeprojekter under den Styrkede indsats for patienter med kronisk sygdom.

Som projektleder bedes du udfylde nedenstående evalueringsskema og returnere det til Kronikerenheden **senest d. 1. marts 2011**. Send venligst skemaet per e-mail til ll@rn.dk.

Projektet navn eller betegnelse:

D4: "Fælles Skolebænk" – i ansøgningsmaterialet opført under overskriften "Tværsektoriel kompetenceudvikling"

Projektleder / projektansvarliges navn og kontaktinformation:

Lars Lejbølle, konsulent i Kronikerenheden
E-mail: ll@rn.dk
Tlf.: 98 77 10 52
Adresse: Kronikerenheden, Østre Allé 91, 9000 Aalborg

Dato for udfyldelse af midtvejsevaluering:

10. februar 2011

1. Hvad er status for projektets gennemførelse? (sæt kryds)

Projektet er ikke påbegyndt	Projektet er påbegyndt	Projektet er afsluttet
	X	

Eventuelle bemærkninger til spørgsmål 1 vedr. status for projektets gennemførelse kan angives i boksen nedenfor.

2. Beskriv kort status vedr. projektets tidsplan herunder overholdelse af evt. milepælsplan.

Der er ikke i ansøgningsmaterialet angivet en tidsplan eller milepæle for projektet.

Status for projektet er følgende:

Projektet var i udgangspunktet tænkt udviklet i regi af Kronikerenhedens tværsektorielle fora (sygdomsspecifikke fora på KOL, Iskæmisk hjerte-karsygdom og type 2 diabetes), og skulle derfor fokusere både på tværsektorielle sygdomsspecifik kompetenceudvikling og mere generel kompetenceudvikling indenfor det sundhedspædagogiske område. Dette er ændret, således at en tværsektoriel projektgruppe nu arbejder med at udvikle kompetencegivende kurser indenfor det sundhedspædagogiske område.

Med udgangspunkt i MTV'en fra 2009 om patientuddannelse, tages der udgangspunkt i de grupper, der ikke normalt profilerer af at deltage i patientuddannelse. I projektet vil vi især fokusere på de patienter, der falder fra i rehabilitering, og de patienter der ikke tager imod et tilbud om rehabilitering. Med henblik på at karakterisere målgruppen af patienter der falder fra i rehabilitering, er der indgået et samarbejde med Statens Institut for Folkesundhed (SIF) om et litteraturstudie på frafald i rehabilitering.

Endvidere er der indgået et samarbejde med University Nordjylland (UCN) om indføring i sundhedspædagogiske metoder. I dette samarbejde tages der udgangspunkt i den litteratursøgning, der er foretaget i forbindelse med projektet om patientuddannelse i Region Syddanmark, hvor vi i relation til sundhedspædagogisk metode og de udvalgte målgrupper, vil gå i dybden med følgende emner;

- Deltagelsesperspektivet; Symbolsk eller reel deltagelse? Herunder målsætninger / handleplaner og motivation.
- Gruppe versus individuel tilgang, herunder det sociale perspektiv.
- Identitet og specielle behov i forhold til de enkelte diagnoser?

3a. Angiv projektets målsætning/formål jf. den oprindeligt formulerede målsætning i projektansøgningen (og eventuelle senere godkendte ændringer til denne målsætning)

Som angivet i ansøgningsmaterialet er det stadig hensigten at tilbyde tværsektoriel kompetenceudvikling.

Som skitseret ovenfor, bliver der tale om kompetenceudvikling indenfor det sundhedspædagogiske område, og der vil blive fokuseret på sundhedspædagogisk metode målrettet de nævnte målgrupper.

3b. Forventes projektets målsætning/formål at blive indfriet? (sæt kryds)

Målsætninger forventes opfyldt	Målsætninger forventes delvist opfyldt	Målsætninger forventes ikke opfyldt
X		

Eventuelle bemærkninger til spørgsmål 3 vedr. forventninger til indfrielse af projektets målsætning i boksen nedenfor.

--

4. Forventes projektets oprindelige budget overholdt? (sæt kryds)

Budgettet forventes overholdt	Budgettet forventes overskredet	Budgettet forventes ikke at blive brugt fuldt ud
X		

Anm.: Det er altid tilskudsmodtager som hæfter for overskridelser af budgettet.

Angiv størrelsen af et eventuelt forventet mindre- eller (selvfinansieret) merforbrug samt eventuelle bemærkninger til spørgsmål 4 vedr. budgetforbrug i boksen nedenfor.

--

5. Beskriv i kort vendinger de væsentligste resultater og erfaringer, der på nuværende tidspunkt fremkommet i forbindelse med projektet.

Projektet har ikke på nuværende tidspunkt frembragt resultater eller genereret erfaringer i henhold til målsætningen med projektet.

Anm.: Gode så vel som dårlige erfaringer og resultater kan være af interesse for de øvrige puljemodtagere. Sundhedsstyrelsen vil inddrage puljemodtagernes tilbagemeldinger under spørgsmål 5 i arbejdet med at sikre vidensdeling på kronikerområdet.

Midtvejsevalueringsskema

- for puljeprojekter under den Styrkede indsats for patienter med kronisk sygdom.

Som projektleder bedes du udfylde nedenstående evalueringsskema og returnere det til Kronikerenheden **senest d. 1. marts 2011**. Send venligst skemaet per e-mail til ll@rn.dk.

Projektet navn eller betegnelse:

D5: Den velmedicinerede kroniske patient

Projektleder / projektansvarliges navn og kontaktinformation:

Lars Lejbølle, konsulent i Kronikerenheden
E-mail: ll@rn.dk
Tlf.: 98 77 10 52
Adresse: Kronikerenheden, Østre Allé 91, 9000 Aalborg

Dato for udfyldelse af midtvejsevaluering:

10-02-2011

---- ---- ----

1. Hvad er status for projektets gennemførelse? (sæt kryds)

Projektet er ikke påbegyndt	Projektet er påbegyndt	Projektet er afsluttet
	X	

Eventuelle bemærkninger til spørgsmål 1 vedr. status for projektets gennemførelse kan angives i boksen nedenfor.

--

2. Beskriv kort status vedr. projektets tidsplan herunder overholdelse af evt. milepælsplan.

Der er ikke i ansøgningsmaterialet angivet en tidsplan eller milepæle for projektet.

Status for projektet er følgende:

Ansøgningsmaterialet beskriver en målsætning og målgrupper for indsatsen (se pkt. 3a), men beskriver ikke hvad indholdet i undervisningen kan være. Projektgruppen har diskuteret vejen til at nå målsætningen, og er kommet frem til følgende:

- Sundhedspædagogisk metode er det væsentlig i forhold til at motivere patienter til at tage deres medicin korrekt, og i øvrigt støtte op om patienternes muligheder for egenbehandling.
- Faglig indsigt i relation til specifik medicin vil ikke være hovedfokus på kurserne, da udbudet af medicin skifter så ofte, at de enkelte fagpersoner må sikre sig løbende opdatering på anden vis. Fokus vil derfor mere gå i retning af, hvordan man som fagperson sikrer sig en løbende ajourføring om nye mediciner.

Med udgangspunkt i dette fokus, er der efterfølgende indledt et samarbejde med projektet om den Fælles Skolebænk, som også har hovedfokus på det sundhedspædagogiske perspektiv. Det samarbejde der er indgået med University College Nordjylland (UNC) omkring sundhedspædagogiske metoder (se beskrivelse under projekt om "Fælles Skolebænk") vil således også omfatte sundhedspædagogisk metode i relation til vejledning af den enkelte patient omkring korrekt medicinering.

3a. Angiv projektets målsætning/formål jf. den oprindeligt formulerede målsætning i projektansøgningen (og eventuelle senere godkendte ændringer til denne målsætning)

Målsætningen for projektet er i ansøgningsmaterialet beskrevet som, at "gennemføre tværsektoriel kompetenceudvikling for sygeplejersker i almen praksis og kommuner".

Formålet er at kvalificere frontpersonalet til at varetage undervisning i forhold til korrekt medicinering, herunder at understøtte egenbehandling mest muligt.

Dette er forsat målsætningen og formålet med projektet.

3b. Forventes projektets målsætning/formål at blive indfriet? (sæt kryds)

Målsætninger forventes opfyldt	Målsætninger forventes delvist opfyldt	Målsætninger forventes ikke opfyldt
X		

Eventuelle bemærkninger til spørgsmål 3 vedr. forventninger til indfrielse af projektets målsætning i boksen nedenfor.

--

4. Forventes projektets oprindelige budget overholdt? (sæt kryds)

Budgettet forventes overholdt	Budgettet forventes overskredet	Budgettet forventes ikke at blive brugt fuldt ud
X		

Anm.: Det er altid tilskudsmodtager som hæfter for overskridelser af budgettet.

Angiv størrelsen af et eventuelt forventet mindre- eller (selvfinansieret) merforbrug samt eventuelle bemærkninger til spørgsmål 4 vedr. budgetforbrug i boksen nedenfor.

--

5. Beskriv i kort vendinger de væsentligste resultater og erfaringer, der på nuværende tidspunkt fremkommet i forbindelse med projektet.

Projektet har ikke på nuværende tidspunkt frembragt resultater eller genereret erfaringer i henhold til målsætningen med projektet.

Anm.: Gode så vel som dårlige erfaringer og resultater kan være af interesse for de øvrige puljemodtagere. Sundhedsstyrelsen vil inddrage puljemodtagernes tilbagemeldinger under spørgsmål 5 i arbejdet med at sikre vidensdeling på kronikerområdet.

Midtvejsevalueringsskema

- for puljeprojekter under den Styrkede indsats for patienter med kronisk sygdom.

Som projektleder bedes du udfylde nedenstående evalueringsskema og returnere det til Kronikerenheden **senest d. 1. marts 2011**. Send venligst skemaet per e-mail til ll@rn.dk.

Projektet navn eller betegnelse:

D6: Egenbehandling og patientundervisning

Projektleder / projektansvarliges navn og kontaktinformation:

Vivian Grauting
Primær Sundhed, Region Nordjylland
96 35 18 74 / 41 31 88 46
vmag@rn.dk

Dato for udfyldelse af midtvejsevaluering:

1. marts 2011

1. Hvad er status for projektets gennemførelse? (sæt kryds)

Projektet er ikke påbegyndt	Projektet er påbegyndt	Projektet er afsluttet
<input type="checkbox"/>	<input checked="" type="checkbox"/>	<input type="checkbox"/>

Eventuelle bemærkninger til spørgsmål 1 vedr. status for projektets gennemførelse kan angives i boksen nedenfor.

2. Beskriv kort status vedr. projektets tidsplan herunder overholdelse af evt. milepælsplan.

Projektgruppen har p.t. udarbejdet forslag til afgrænsning og konkretisering af projektet i. f.h.t diagnosegrupper og målgrupper.

Projektgruppen planlægger at arbejde med to ”spor”. Dels et spor, som skal se på patientundervisning i kommuner og på sygehuse indenfor diabetesområdet. Det er planen, at der skal ske en kortlægning af eksisterende praksis med henblik på efterfølgende at lave en mere optimal koordinering af indsatsen, og også at forsøge at få et fælles udgangspunkt fx gennem fælles kompetenceudvikling og fælles udvikling af fremtidige tilbud.

Det andet spor omhandler Datafangstmodulets muligheder for at støtte op om patienters egenomsorg / egenbehandling. Patienter kan fra 2010 selv tilgå den del af Datafangst, der drejer sig om målsætning i relation til risikofaktorer som fx kolesterol, kost m.m.. Det er hensigten med denne del af projektet, at patienten sætter mål sammen med den praktiserende læge, og efterfølgende bruger dette i forbindelse med de kommunale tilbud, som vedkommende deltager i.

Der skal nu udvælges kommune, almen praksis m.v som kan indgå i et pilotprojekt.

Det forventes at de konkrete initiativer/pilotprojektet kan påbegyndes medio 2011.

3a. Angiv projektets målsætning/formål jf. den oprindeligt formulerede målsætning i projektansøgningen (og eventuelle senere godkendte ændringer til denne målsætning)

Målsætningen for projektet er at udvikle og implementere patientundervisningsprogrammer og egenbehandling.

3b. Forventes projektets målsætning/formål at blive indfriet? (sæt kryds)

Målsætninger forventes opfyldt	Målsætninger forventes delvist opfyldt	Målsætninger forventes ikke opfyldt
X		

Eventuelle bemærkninger til spørgsmål 3 vedr. forventninger til indfrielse af projektets målsætning i boksen nedenfor.

4. Forventes projektets oprindelige budget overholdt? (sæt kryds)

Budgettet forventes overholdt	Budgettet forventes overskredet	Budgettet forventes ikke at blive brugt fuldt ud
X		

Anm.: Det er altid tilskudsmodtager som hæfter for overskridelser af budgettet.

Angiv størrelsen af et eventuelt forventet mindre- eller (selvfinansieret) merforbrug samt eventuelle bemærkninger til spørgsmål 4 vedr. budgetforbrug i boksen nedenfor.

5. Beskriv i kort vendinger de væsentligste resultater og erfaringer, der på nuværende tidspunkt fremkommet i forbindelse med projektet.

Der er på nuværende tidspunkt ikke fremkommet resultater og erfaringer af projektet. Dette forventes først at fremkomme i en senere fase.

Anm.: Gode så vel som dårlige erfaringer og resultater kan være af interesse for de øvrige puljemodtagere. Sundhedsstyrelsen vil inddrage puljemodtagernes tilbagemeldinger under spørgsmål 5 i arbejdet med at sikre videndeling på kronikerområdet.

Midtvejsevalueringsskema

- for puljeprojekter under den Styrkede indsats for patienter med kronisk sygdom.

Som projektleder bedes du udfylde nedenstående evalueringsskema og returnere det til Kronikerenheden **senest d. 1. marts 2011**. Send venligst skemaet per e-mail til ll@rn.dk.

Projektet navn eller betegnelse:

D7 - Forløbskoordination

Projektleder / projektansvarliges navn og kontaktinformation:

Konsulent Karin Bang Andersen, Kronikerenheden, Tlf. 98 771055 eller mobil 41181525

Dato for udfyldelse af midtvejsevaluering:

28. februar 2011

1. Hvad er status for projektets gennemførelse? (sæt kryds)

Projektet er ikke påbegyndt	Projektet er påbegyndt	Projektet er afsluttet
	x	

Eventuelle bemærkninger til spørgsmål 1 vedr. status for projektets gennemførelse kan angives i boksen nedenfor.

Den indledende fase ift. at få afgrænset området, har været en mere vanskelig proces end forventet. Projektet er fortsat i udredningsfasen. Der er derfor endnu ikke udviklet og igangsat egentlige modeller for forløbskoordination, hvorfor der er fremsendt en anmodning om, at hovedparten af midler til projektet skal overføres til 2011.

2. Beskriv kort status vedr. projektets tidsplan herunder overholdelse af evt. milepælsplan

I projektet er der for nuværende ikke udarbejdet milepæle. Det skal påpeges, at projektet følger de overordnede faser, som er anført i projektbeskrivelsen.

3a. Angiv projektets målsætning/formål jf. den oprindeligt formulerede målsætning i projektansøgningen (og eventuelle senere godkendte ændringer til denne målsætning)

I projektbeskrivelsen er anført, at arbejdet gennemføres i en række faser, hvor alle samarbejdsparter deltager i udvikling og afprøvning af pilotprojekter. Den indledende fase vil omfatte analyser af forskellige patientgruppers behov for støtte, og af de kompetencer, der vurderes hensigtsmæssigt at forløbskoordinator har. Dette skal munde ud i, at konkrete modeller for forløbskoordination udvælges til praktisk pilotafprøvning.

3b. Forventes projektets målsætning/formål at blive indfriet? (sæt kryds)		
Målsætninger forventes opfyldt	Målsætninger forventes delvist opfyldt	Målsætninger forventes ikke opfyldt
X		

Eventuelle bemærkninger til spørgsmål 3 vedr. forventninger til indfrielse af projektets målsætning i boksen nedenfor.

--

4. Forventes projektets oprindelige budget overholdt? (sæt kryds)		
Budgettet forventes overholdt	Budgettet forventes overskredet	Budgettet forventes ikke at blive brugt fuldt ud
X		

Anm.: Det er altid tilskudsmodtager som hæfter for overskridelser af budgettet.

Angiv størrelsen af et eventuelt forventet mindre- eller (selvfinansieret) merforbrug samt eventuelle bemærkninger til spørgsmål 4 vedr. budgetforbrug i boksen nedenfor.

--

5. Beskriv i kort vendinger de væsentligste resultater og erfaringer, der på nuværende tidspunkt fremkommet i forbindelse med projektet.
<p>Projektets fokus er rettet mod de ressourcetsvage patienter, som ofte ”tabes” i primærsektoren, det være sig:</p> <ul style="list-style-type: none"> - De som udebliver fra ambulatoriebesøgene - De som ikke møder op til rehabiliteringen i kommunerne - De som ikke dukker op i almen praksis <p>Der vil blive udarbejdet en frafaldsanalyse, som kan give et overblik vedrørende årsager til at patienterne ikke dukker op – dette i samspil med interview af en række patienter, for på den måde af få den reelle årsagssammenhæng. Udgangspunktet vil være et antal cases, og den vej rundt finde uhensigtsmæssigheder i et patientforløb, hvor forløbskoordination kunne tænkes ind. Dette med henblik på efterfølgende at igangsætte et eller flere pilotprojekter, og få afprøvet modeller for forløbskoordination.</p> <p>Der arbejdes pt. på at få involveret 1-2 Almen Praksis, som kunne være interesseret i at indgå et samarbejde samt foretage en analyse af 10-15 patientcases.</p>

Anm.: Gode så vel som dårlige erfaringer og resultater kan være af interesse for de øvrige puljemodtagere. Sundhedsstyrelsen vil inddrage puljemodtagernes tilbagemeldinger under spørgsmål 5 i arbejdet med at sikre videndeling på kronikerområdet.